

道 東 自 動 車 道
新 得 地 区 舗 装 工 事

率 計 上 の 項 目

令和7年 11月

【 新 得 地 区 】

東日本高速道路株式会社 北海道支社
帯 広 工 事 事 務 所

- 率計上項目等を提示する資料であり、工事請負契約書第1条にいう設計図書ではない。（請負契約上拘束力はない）
- 当該内容は、受注後に協議を開始する項目であるため内容に関する質問は受け付けない。

新得地区舗装工事 数量総括表（率計上の項目）新得地区

名称及び測点	番号	1	2	3	4	5	6	7	8	9	10	11	12	13	14	15	16	17	18	19	20	21	22	23	24	25	26
	項目番号	16-(23)						16-(24)				18-(17)			特-()			特-()		特-()						特-()	
	率計上の項目	標識柱撤去工						標識板撤去工				構造物等取壊し工			既設用排水充填工			舗装切断工		路面切削工						飛雪防止柵	
		標識柱A1	標識柱A1(Y)	標識柱D1	標識柱D1(Y)	標識柱D3	標識柱D3(Y)	反射式A1	反射式A1(Y)	反射式B1	反射式B1(Y)	コンクリート構造物取壊し(T y p e A)	コンクリート構造物取壊し(T y p e B)	アスファルト舗装版取壊し(T y p e B)	P(Po)-φ0.40	Dc--0.80-0.80-1.20	Dc-S-0.80-0.80-1.40	A	B	A	B	C	D	E	A(Y)	A	B
	単位	基	基	基	基	基	基	m ²	m ²	m ²	m ²	m ³	m ³	m ²	箇所	箇所	箇所	m	m	m ²	m ²	m ²	m ²	m ²	m ²	m	m
摘要												(無筋)	(有筋)	(t=18cm)				(t=8cm)	(t=18cm)	(t=4cm)	(t=5cm)	(t=6cm)	(t=7cm)	(t=10cm)	(t=4cm)		
新得地区		1	4	4	18	1	6	12.4	18.7	10.6	23.8	38.7	5.3	1966.6	7	2	4	320.0	320.0	628.3	18.4	7.0	74.4	2,028.5	4,165.7	6.0	78.0
合 計		1	4	4	18	1	6	12.4	18.7	10.6	23.8	38.7	5.3	1966.6	7	2	4	320.0	320.0	628.3	18.4	7.0	74.4	2028.5	4165.7	6.0	78.0

※標識柱撤去及び標識板撤去については、本設計書「標識工【新得地区】」に撤去箇所を示すものとする。

名称及び測点	番号	27	28	29	30	31	32	33	34	35	36	37	38	39	40	41	42	43	44	45	46	47	48
	項目番号	特-()																19-(1)			19-(2)		
	率計上の項目	撤去工																交通規制工			交通保安要員		
		路面標示消去工	グレーチング蓋	防護柵A	防護柵B	防護柵端末	ワイヤロープ撤去工T	ワイヤロープ撤去工A1	安全ブロック	視線誘導標	距離標	アスファルト縁石	スノーポール	サインサポート	車線分離標A	車線分離標B	工事用道路撤去A	路肩規制A	車線規制A	連続車線規制A	交通監視員	交通監視員(Y)	交通誘導警備員B
	単位	m	枚	m	m	箇所	m	箇所	基	基	基	m	基	基	基	基	式	回	回	回	人・日	人・日	人・日
摘要				(ガードレール)	(ガード柵B)	(ケーブル端末)		(端末)															
新得地区		1,120.0	17	1722.1	1174.7	8	499.0	2	16	160	14	553.7	4	8	287	189	1	10	10	1	16	16	180
合 計		1120.0	17	1722.1	1174.7	8	499.0	2	16	160	14	553.7	4	8	287	189	1	10	10	1	16	16	180

目次

1. 平 面 図	1～5
2. 既設用排水充填工詳細図	6
3. 飛雪防止柵工詳細図	7～8
4. 撤去工平面図	9～13
5. 工事用道路撤去平面図	14～15
6. 撤去工詳細図	16～22
7. 交通規制図	23～25

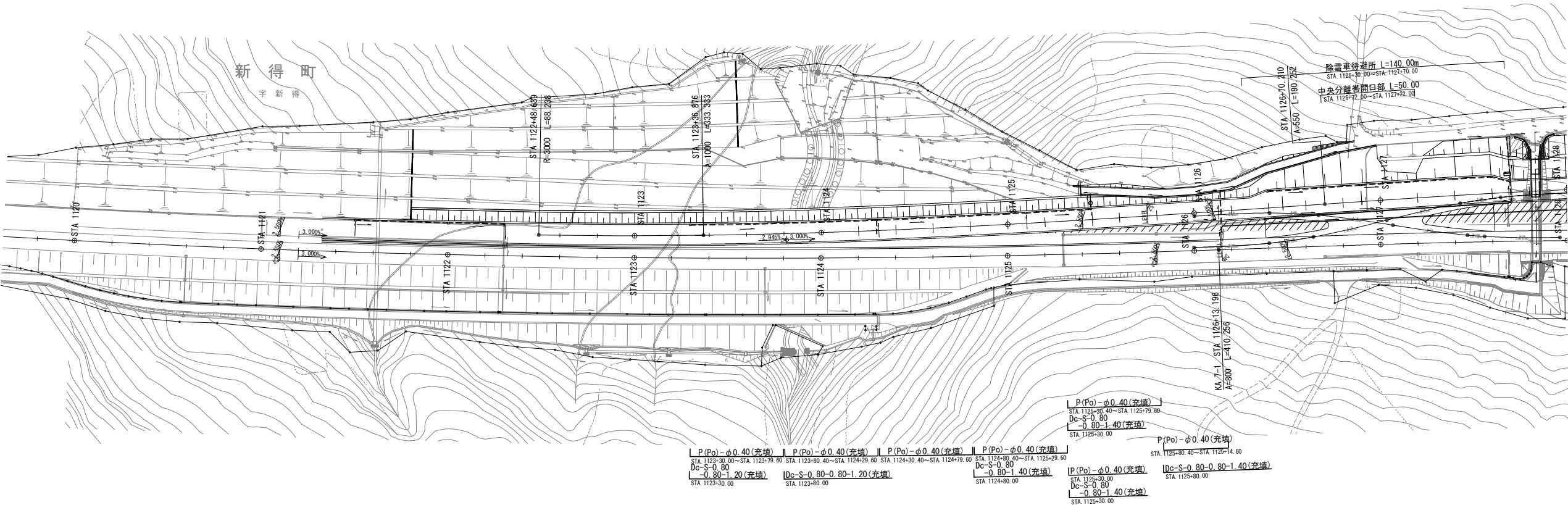
平面図(1)

新得地区舗装工事 起点
STA. 1119+60.000

C-P (C90)-78→1.50 (A)-109.44
STA. 1121+82.00 LR

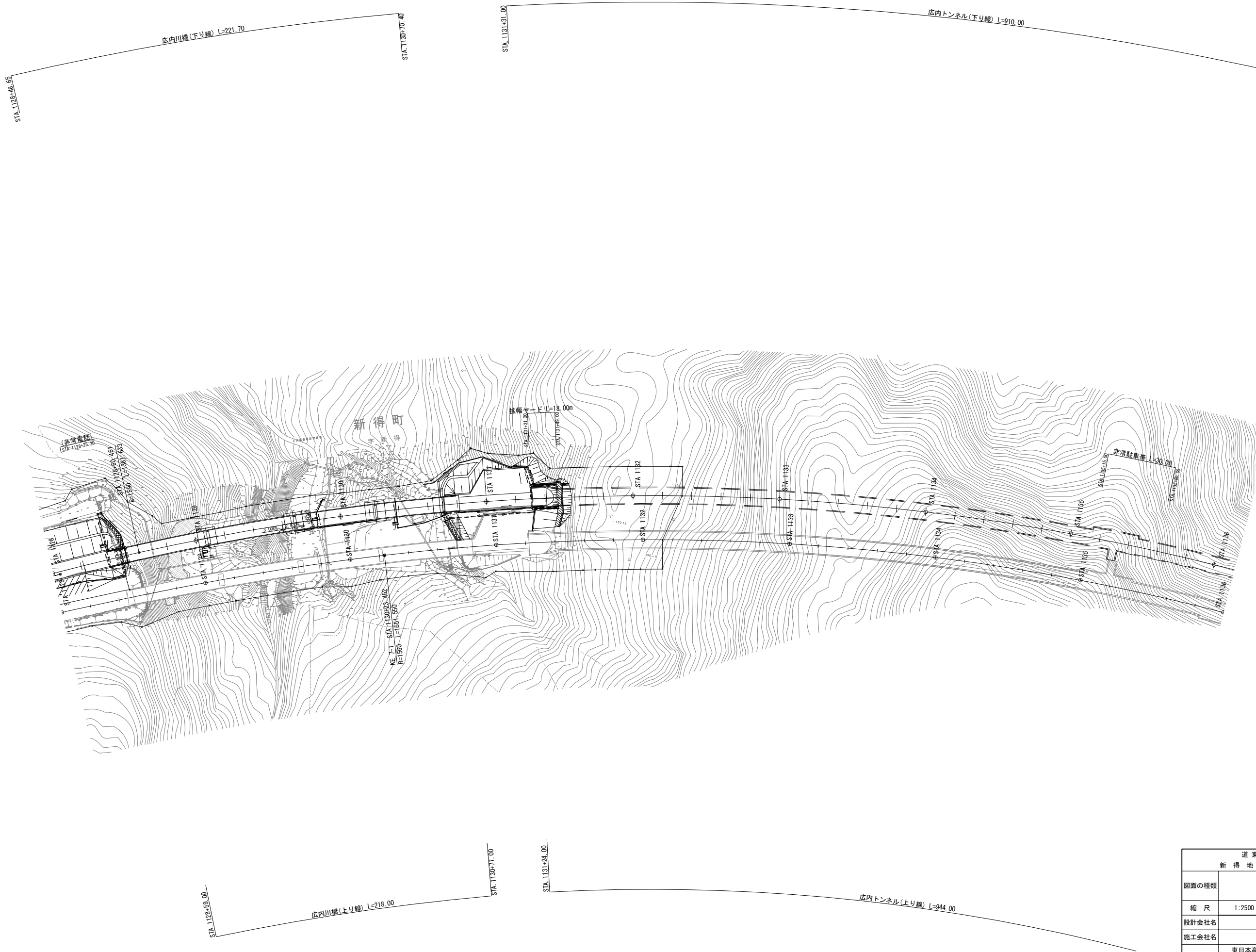
トマ-7
C-P 14.00→11.00→114.357
STA. 1123+94.454 L86

C-Bx 4.20×5.60-20 トマ-8
STA. 1127+83.408 L88
飛雪防止柵B-19.50
STA. 1127+84.91~STA. 1128+4.41
飛雪防止柵A-3.00
STA. 1127+81.91~STA. 1127+94.91
飛雪防止柵B-19.50
STA. 1127+82.41~STA. 1127+81.91

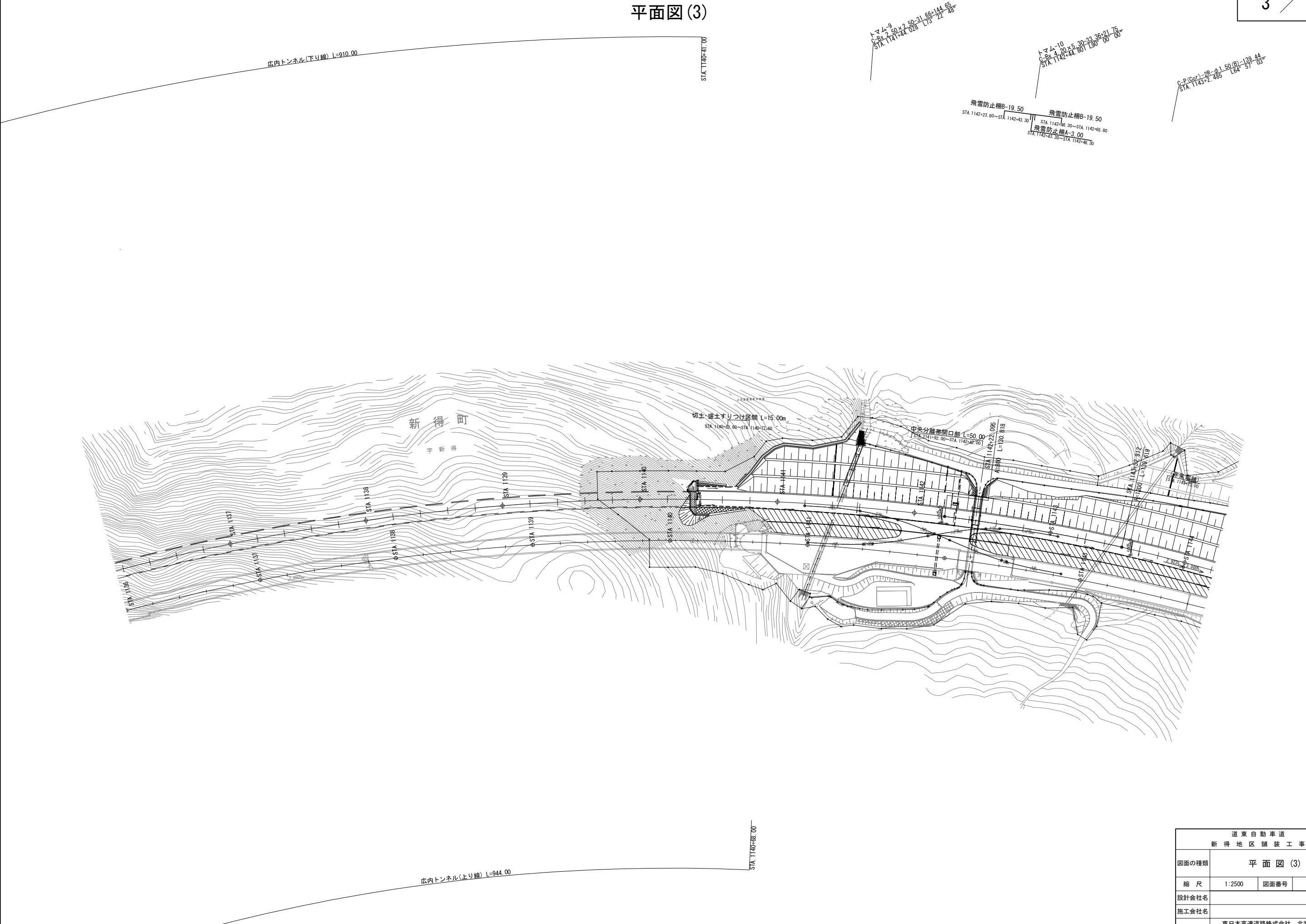


道東自動車道 新得地区舗装工事			
図面の種類	平面図(1)		
縮尺	1:2500	図面番号	
設計会社名			
施工会社名			
事務所名	東日本高速道路株式会社 北海道支社 帯広工事事務所		

平面図 (2)

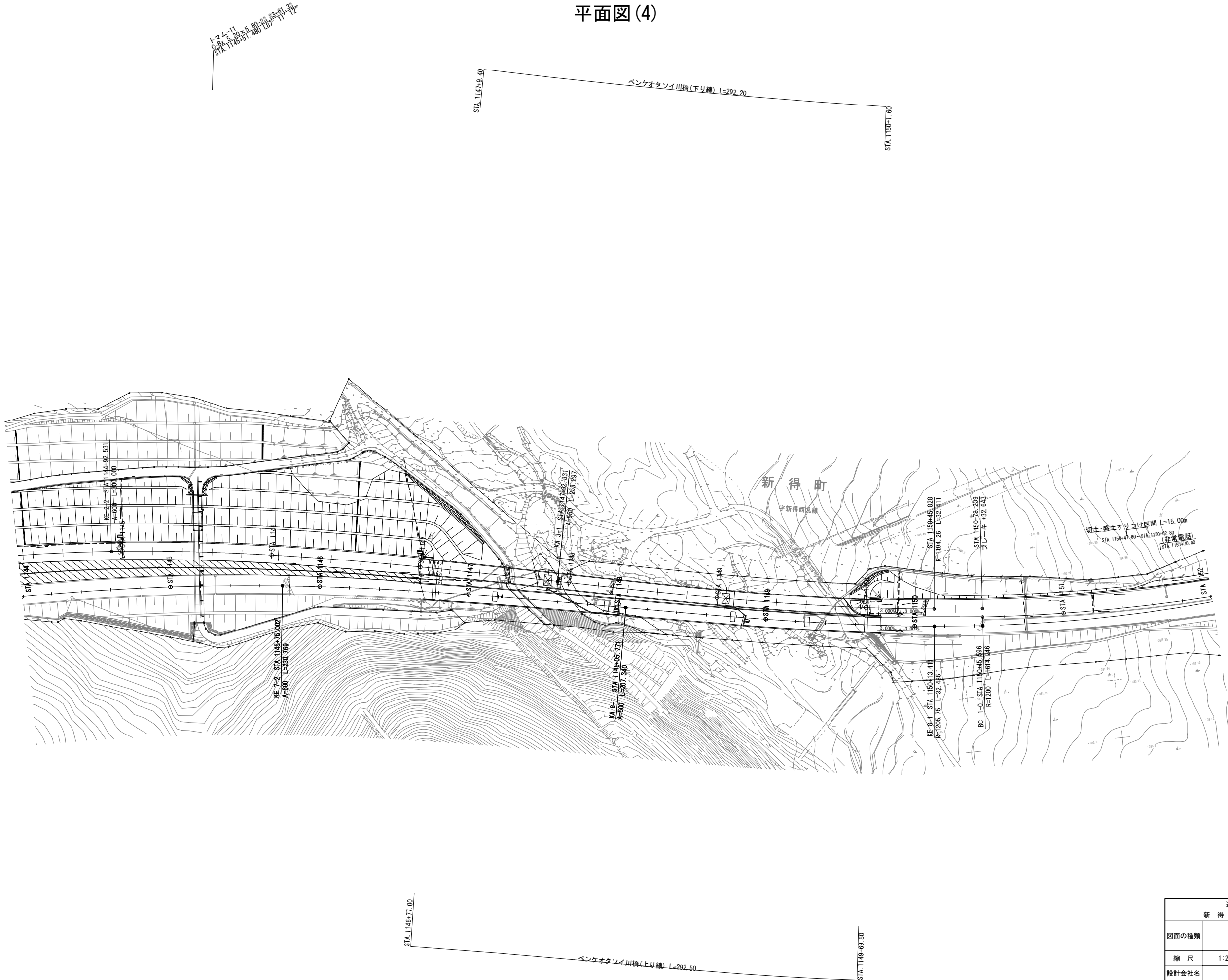


道東自動車道 新得地区舗装工事			
図面の種類	平面図 (2)		
縮尺	1:2500	図面番号	
設計会社名			
施工会社名			
事務所名	東日本高速道路株式会社 北海道支社 帯広工務所		



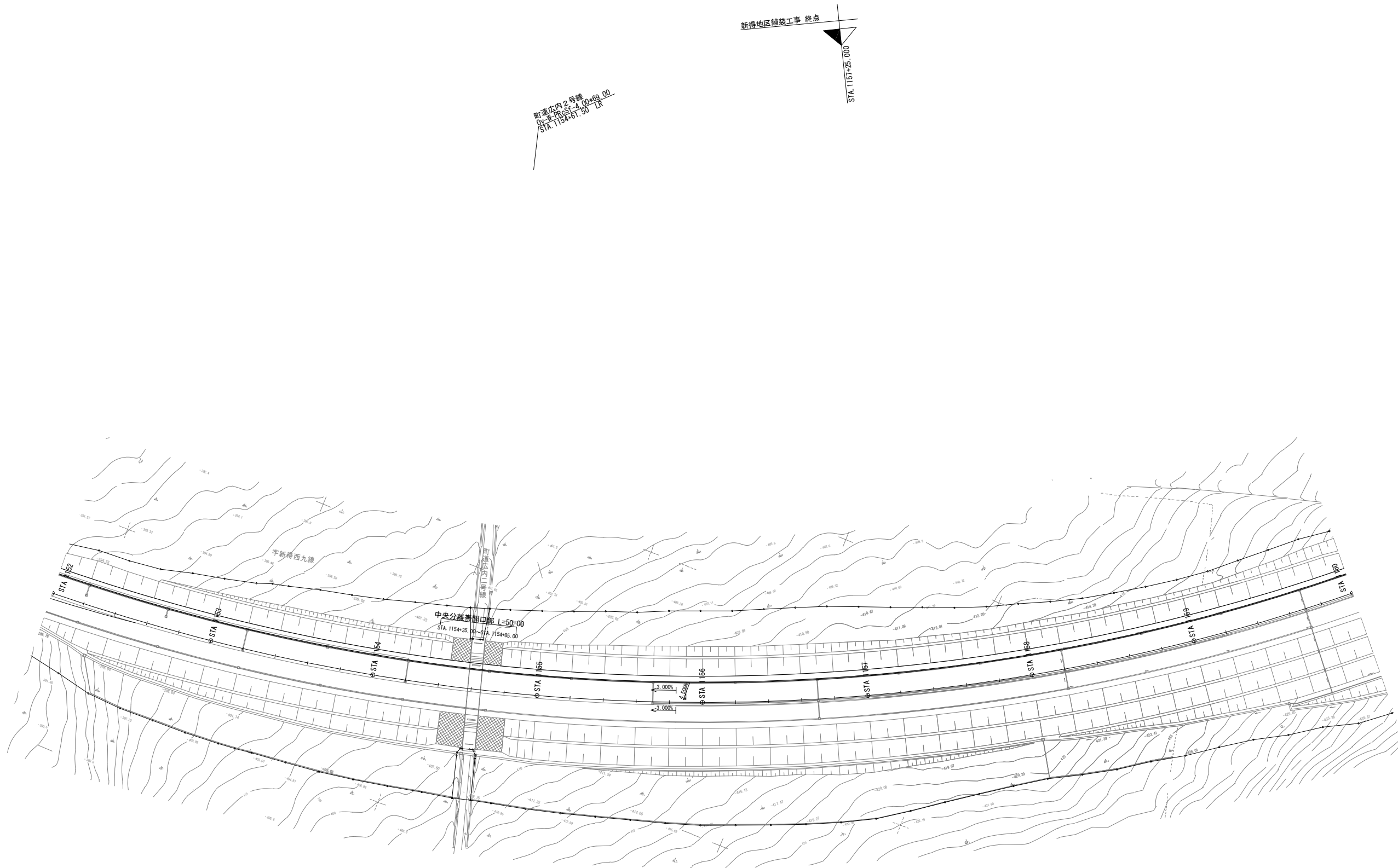
道東自動車道 新得地区舗装工事			
図面の種類	平面図 (3)		
縮尺	1:2500	図面番号	
設計会社名			
施工会社名			
事務所名	東日本高速道路株式会社 北海道支社 帯広工事事務所		

平面図(4)



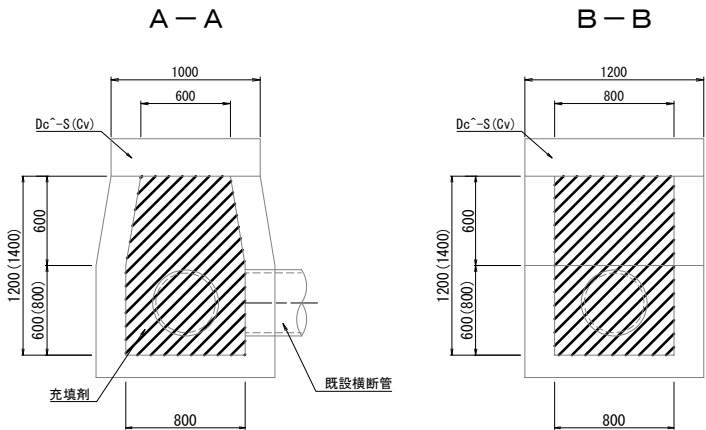
道東自動車道 新得地区舗装工事			
図面の種類	平面図(4)		
縮尺	1:2500	図面番号	
設計会社名			
施工会社名			
事務所名	東日本高速道路株式会社 北海道支社 帯広工務事務所		

平面図 (5)



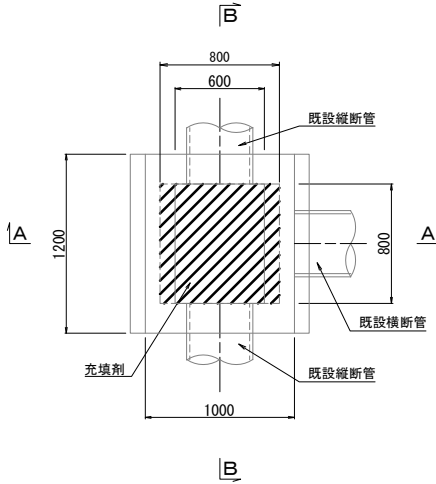
道 東 自 動 車 道 新 得 地 区 舗 装 工 事			
図面の種類	平 面 図 (5)		
縮 尺	1:2500	図面番号	
設計会社名			
施工会社名			
事務所名	東日本高速道路株式会社 北海道支社 帯 広 工 事 務 所		

Dc-S-0.80-0.80-1.20(充填)
Dc-S-0.80-0.80-1.40(充填) 縮尺 1:50



※ () はH1400を表す

平面図



数量表		1箇所当り	
		項目	備考
種別	充填剤	m3	
Dc-S-0.80-0.80-1.20(充填)	0.72		
Dc-S-0.80-0.80-1.40(充填)	0.85		

P (Po)-φ0.40(充填) 縮尺 1:50



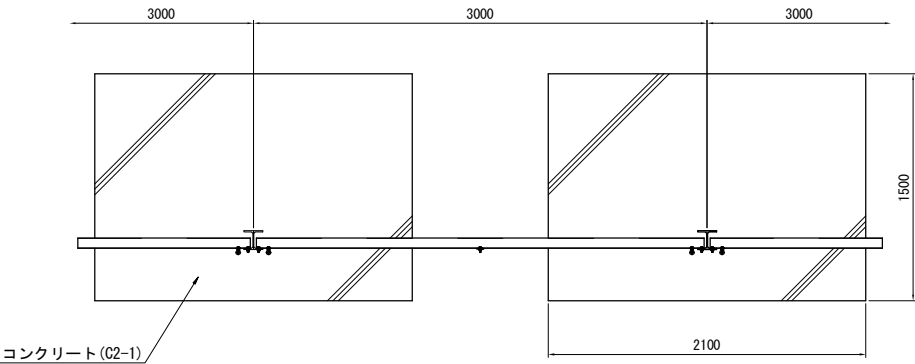
数量表		10m当り	
		項目	備考
種別	充填剤	m3	
P (Po)-φ0.40(充填)	1.26		

道東自動車道 新得地区舗装工事			
図面の種類	既設用排水充填工詳細図		
縮尺	1:50	図面番号	
設計会社名	大日コンサルタント株式会社		
施工会社名			
事務所名	東日本高速道路株式会社 北海道支社 帯広工務所		

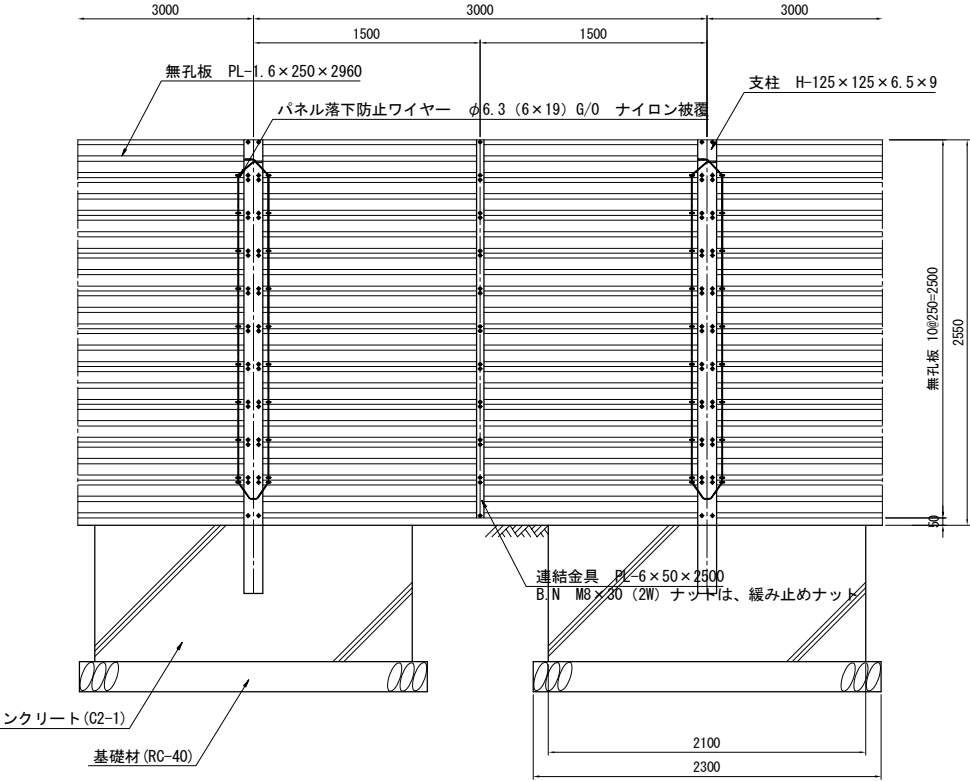
飛雪防止柵詳細図(1)

飛雪防止柵工 A

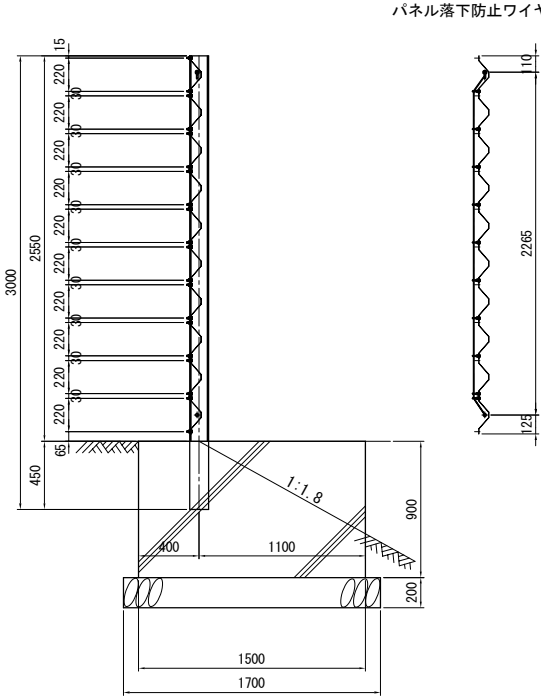
平面図 縮尺 1:50



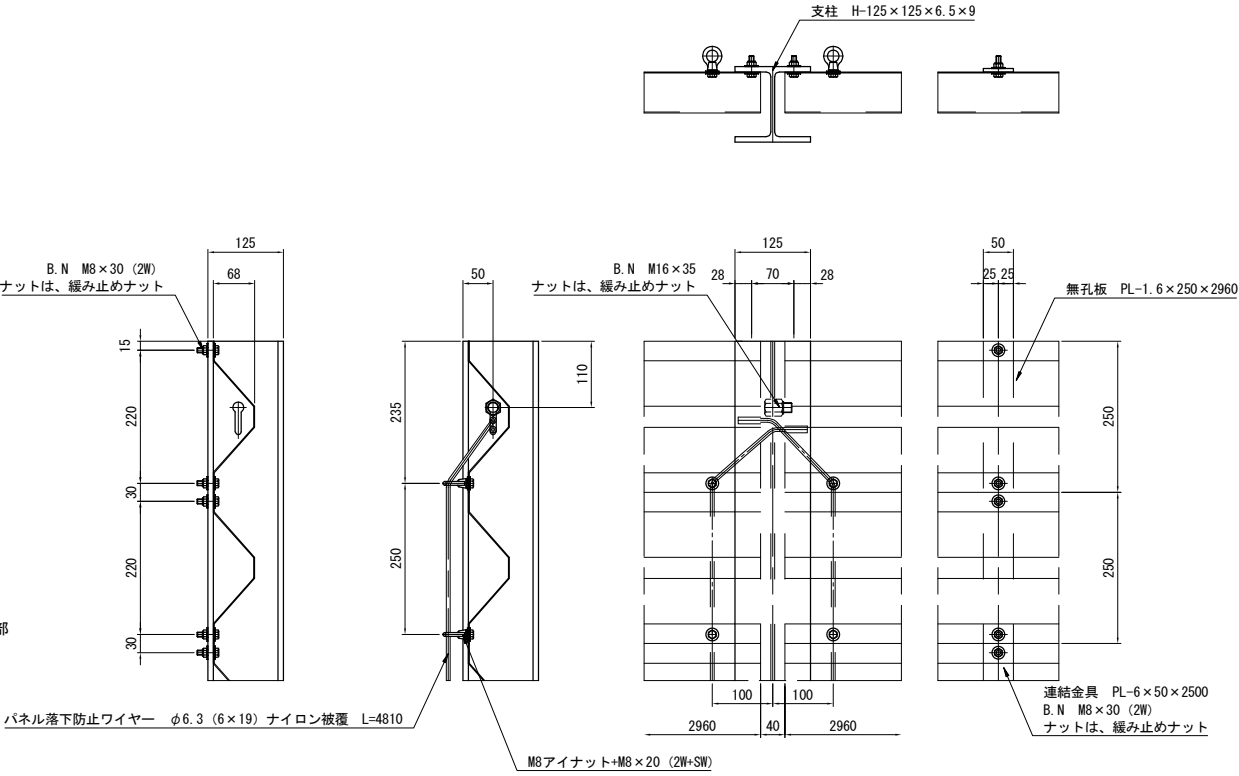
正面図 縮尺 1:50



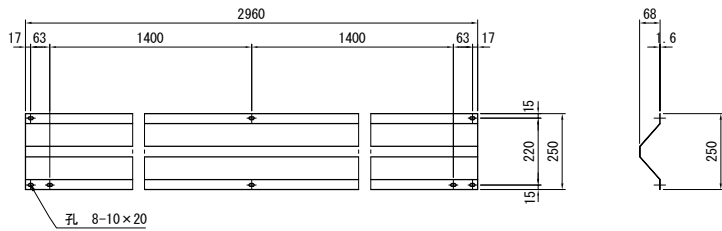
側面図 縮尺 1:50



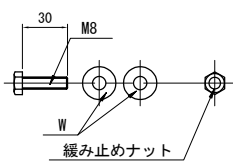
無孔板取付詳細図 縮尺 1:12.5



無孔板詳細図 縮尺 1:25



ボルト・ナット詳細図 縮尺 1:5



飛雪防止柵工A 数量表

名称		形状・寸法		単位	数量	単重	重量	備考	
支柱		H-125×125×6.5×9×3000		本	11	70.80	778.80	JIS G3101 SS400	HDZT77
無孔板		PL-1.6×250×2960		枚	100	11.85	1185.00	JIS G3101 SS400	HDZT49
連結金具		PL-6×50×2500		枚	10	5.89	58.90	JIS G3101 SS400	HDZT77
パネル落下防止ワイヤー		φ6.3 (6×19) G/O ナイロン被覆 L=4810		本	11	0.67	7.37	JIS G3525	
ボルト・ナット		M8×30 (2W) 緩み止めナット		組	600	0.03	18.00	JIS B1180・B1181 相当品	HDZT49
ボルト・ナット		M16×35 緩み止めナット		組	11	0.16	1.76	JIS B1180・B1181 相当品	HDZT49
アイナット・ボルト		M8用・M8×20 (2W+SW)		組	200	0.05	10.00	JIS B1180・B1181 相当品	HDZT49
コンクリート		C2-1		m ³	31.19				
型枠		D		m ²	71.28				
基礎材		RC-40		m ³	8.60				

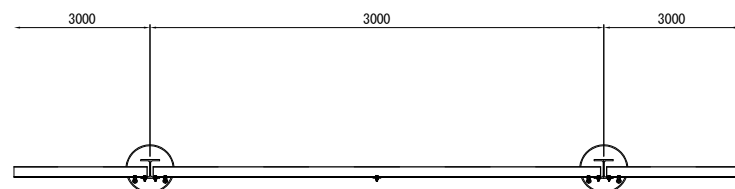
※垂鉛めっきの種類及び膜厚は、JIS H 8641の規格を適用する。

道東自動車道 新得地区舗装工事			
図面の種類	飛雪防止柵詳細図(1)		
縮尺	図示	図面番号	
設計会社名	大日コンサルタント株式会社		
施工会社名			
事務所名	東日本高速道路株式会社 北海道支社 帯広工務事務所		

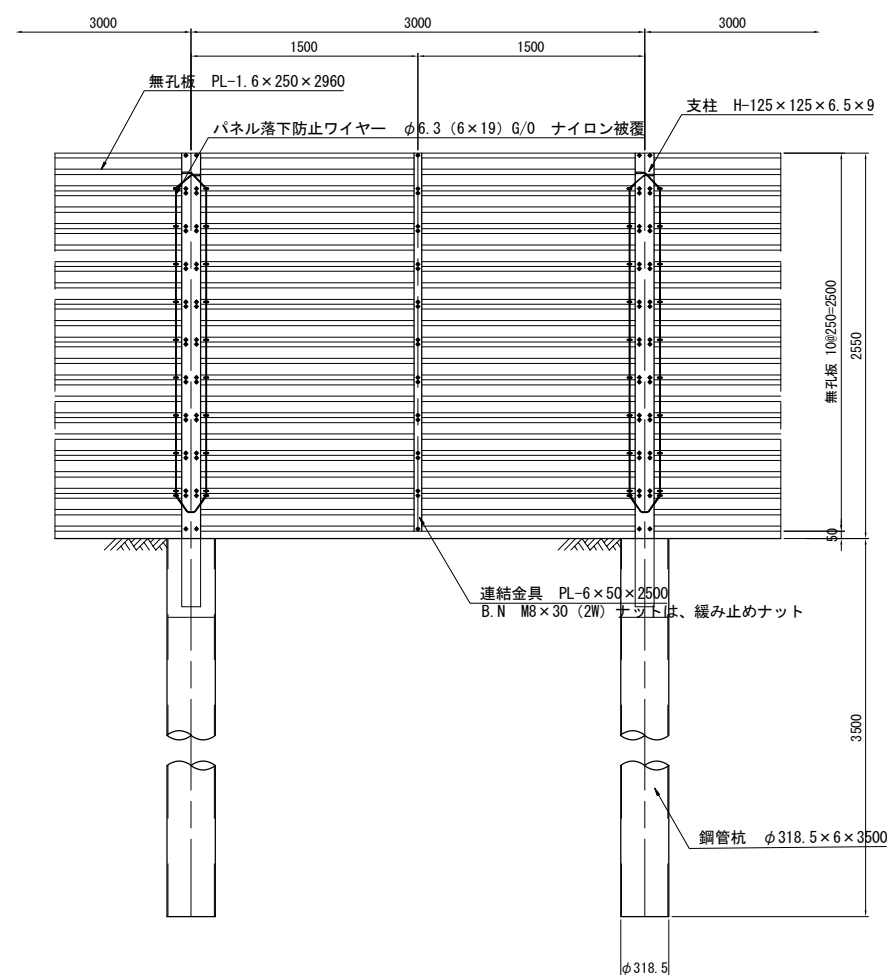
飛雪防止柵詳細図(2)

飛雪防止柵工 B

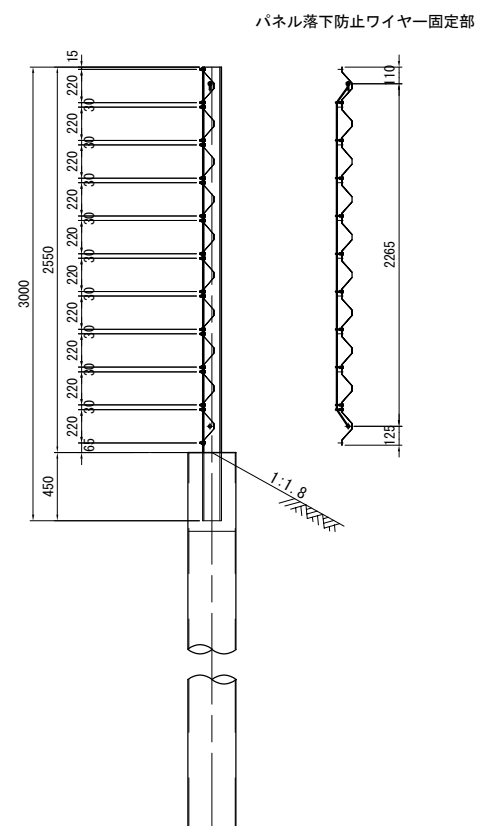
平面図 縮尺 1:50



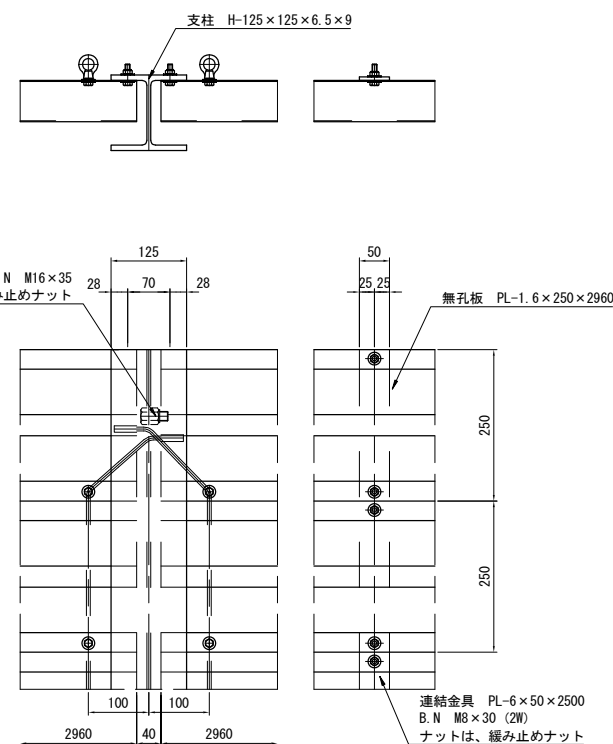
正 面 図 縮尺 1:50



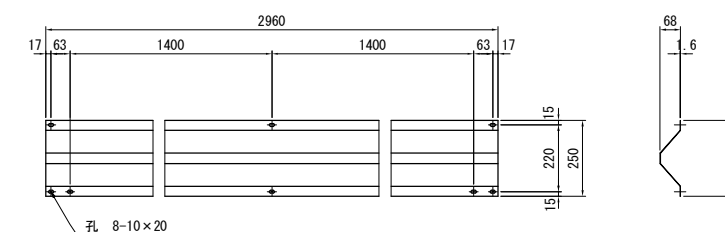
側面図 縮尺 1:50



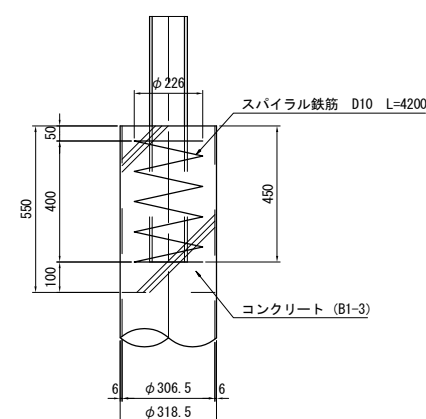
無孔板取付詳細図 縮尺 1:12.5



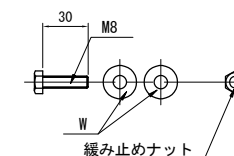
無孔板詳細図 縮尺 1:25



柱脚部詳細図 縮尺 1:25



ボルト・ナット詳細図 縮尺 1:5

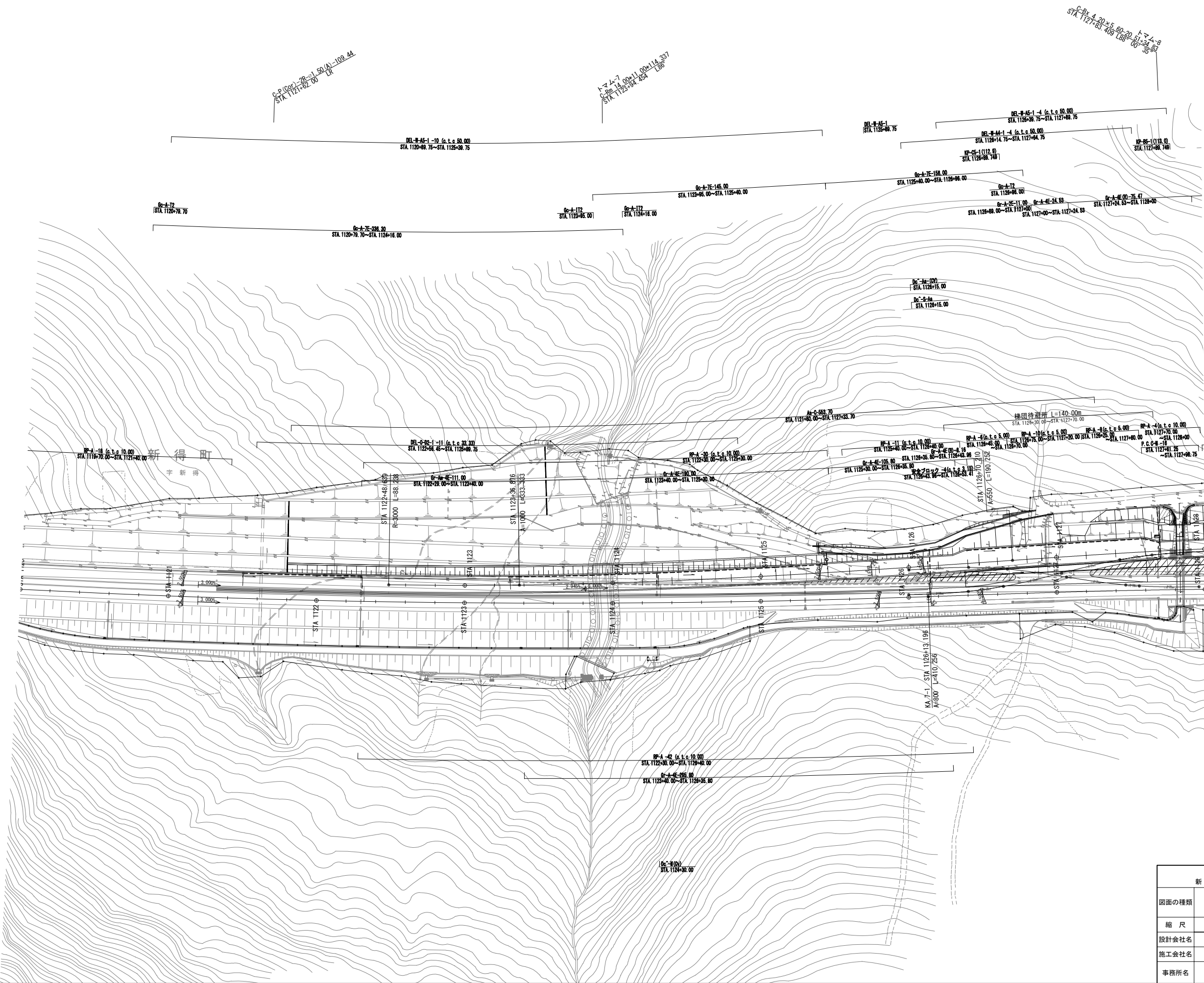


飛雪防止柵工B 数 量 表

名 称	形 状 ・ 寸 法	単 位	数 量	単 重	重 量	備 考
支 柱	H-125×125×6.5×9×3000	本	11	70.80	778.80	JIS G3101 SS400 HDZT77
無 孔 板	PL-1.6×250×2960	枚	100	11.85	1185.00	JIS G3101 SS400 HDZT49
連 結 金 具	PL-6×50×2500	枚	10	5.89	58.90	JIS G3101 SS400 HDZT77
パネル落下防止ワイヤー	φ6.3 (6×19) G/0 ナイロン被覆 L=4810	本	11	0.67	7.37	JIS G3525
ボルト・ナット	M8×30 (2W) 緩み止めナット	組	600	0.03	18.00	JIS B1180・B1181 相当品 HDZT49
ボルト・ナット	M16×35 緩み止めナット	組	11	0.16	1.76	JIS B1180・B1181 相当品 HDZT49
アイナット・ボルト	M8用・M8×20 (2W+SW)	組	200	0.05	10.00	JIS B1180・B1181 相当品 HDZT49
鋼 管 杭	φ318.5×6×3500	本	11	161.70	1778.70	JIS G3444 STK400
スパイラル鉄筋	D10×4200	本	11	2.35	25.85	JIS G3112 SD295
コンクリート	B1-3	m ³	0.41			

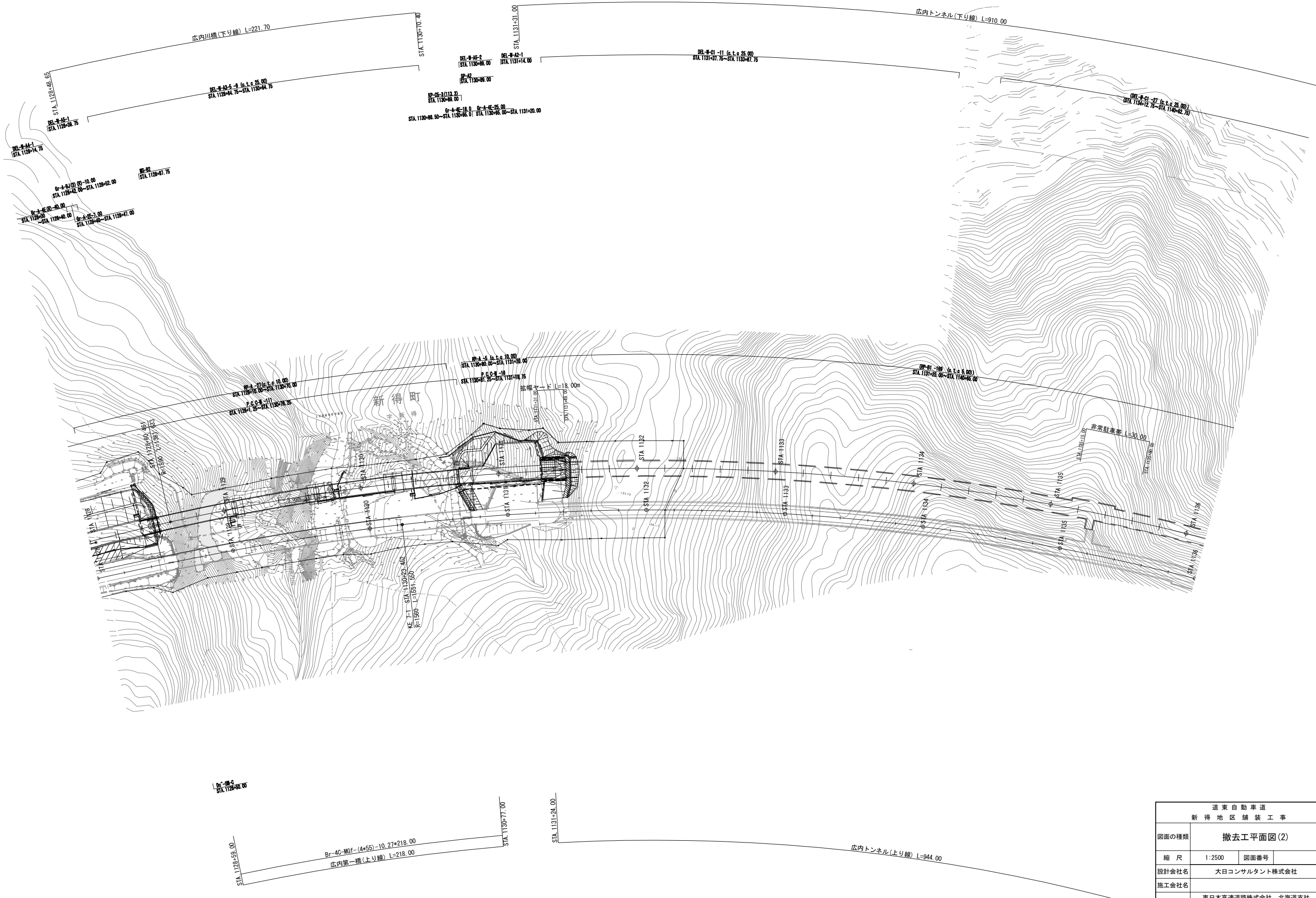
※亜鉛めっきの種類及び膜厚は、JIS H 8641の規格を適用する。

道 東 自 動 車 道			
新 得 地 区 舗 装 工 事			
図面の種類	飛雪防止柵詳細図(2)		
縮 尺	図示	図面番号	
設計会社名	大日コンサルタント株式会社		
施工会社名			
事務所名	東日本高速道路株式会社 北海道支社 帯 広 工 事 務 所		



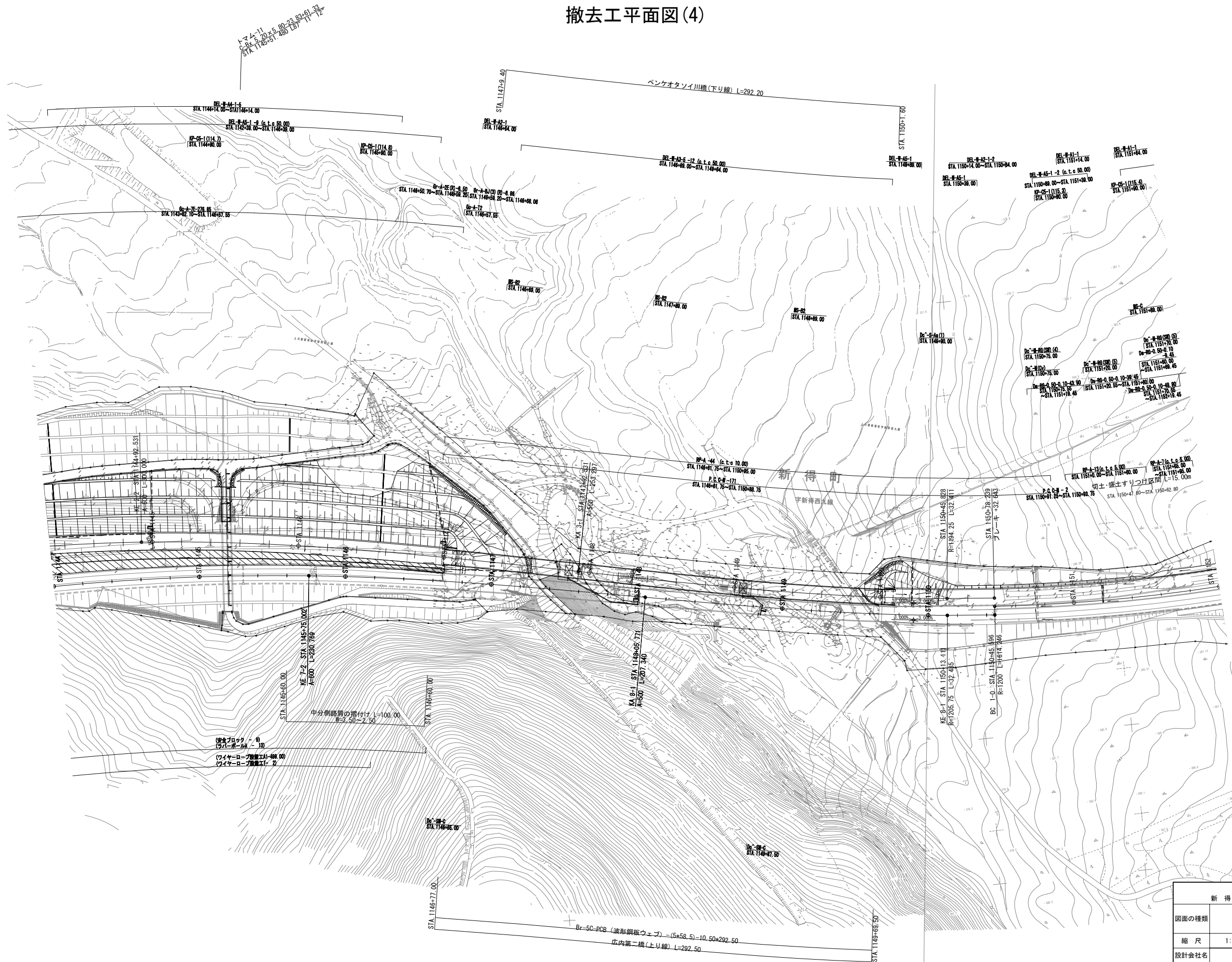
道東自動車道 新得地区舗装工事			
図面の種類	撤去工平面図(1)		
縮尺	1:2500	図面番号	
設計会社名	大日コンサルタント株式会社		
施工会社名			
事務所名	東日本高速道路株式会社 北海道支社 帯広工務事務所		

撤去工平面図(2)

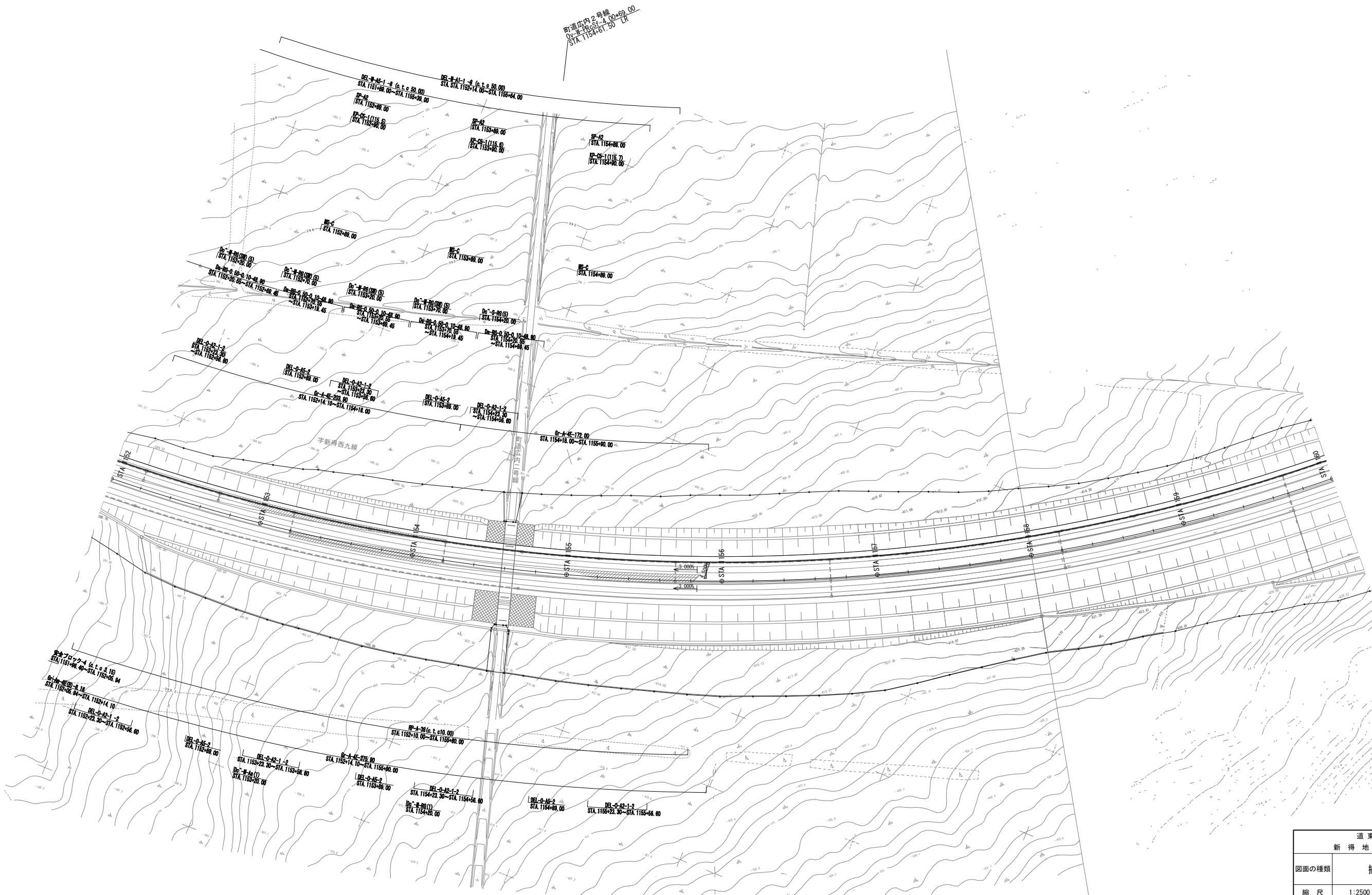


道東自動車道 新得地区舗装工事			
図面の種類	撤去工平面図(2)		
縮尺	1:2500	図面番号	
設計会社名	大日コンサルタント株式会社		
施工会社名			
事務所名	東日本高速道路株式会社 北海道支社 帯広工務事務所		

撤去工平面図(4)



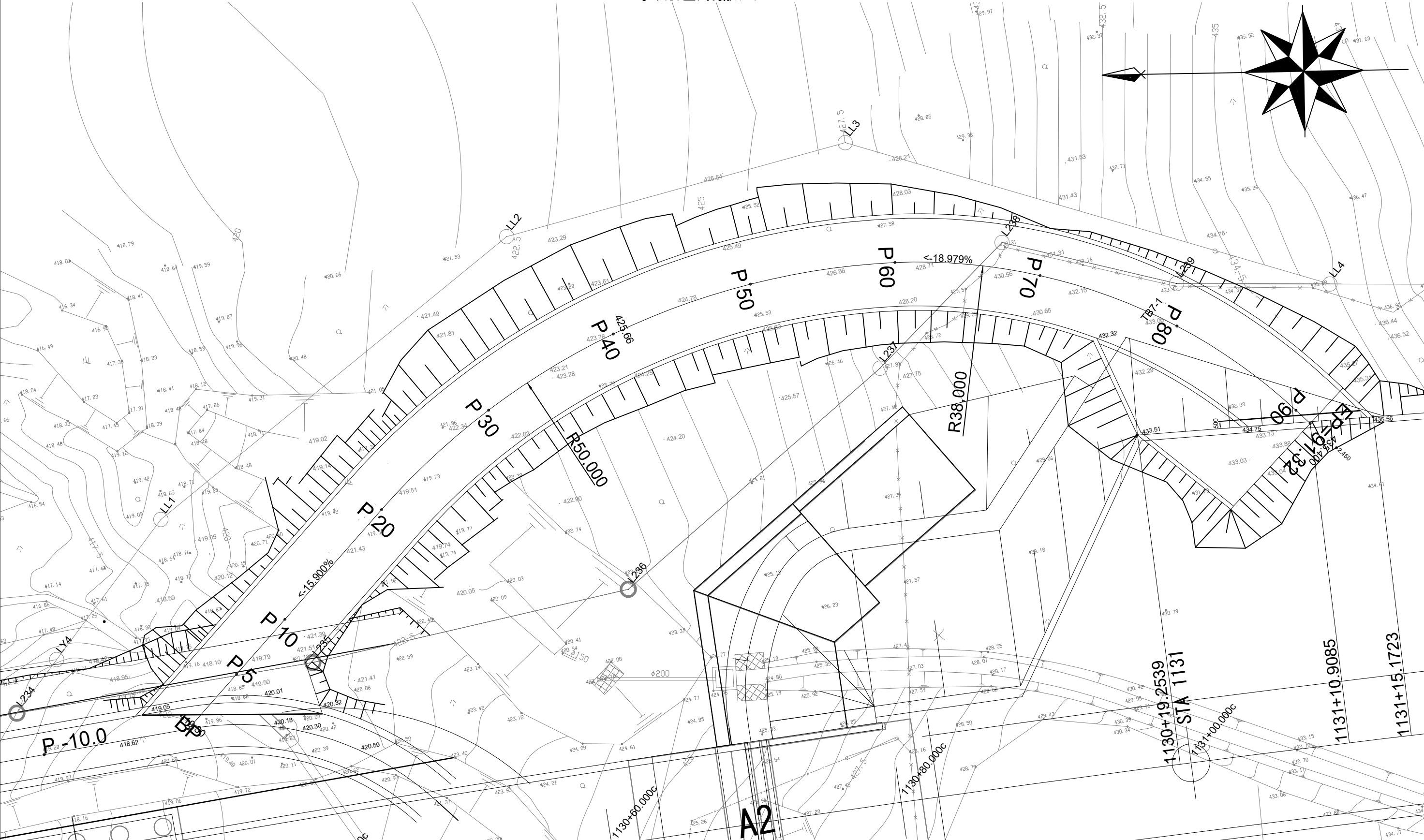
道 東 自 動 車 道 新 得 地 区 舗 装 工 事			
図面の種類	撤去工平面図(4)		
縮 尺	1:2500	図面番号	
設計会社名	大日コンサルタント株式会社		
施工会社名			
事務所名	東日本高速道路株式会社 北海道支社 帯 広 工 事 務 所		



道東自動車道 新得地区舗装工事			
図面の種類	撤去工平面図(5)		
縮尺	1:2500	図面番号	
設計会社名	大日コンサルタント株式会社		
施工会社名			
事務所名	東日本高速道路株式会社 北海道支社 帯広工務所		

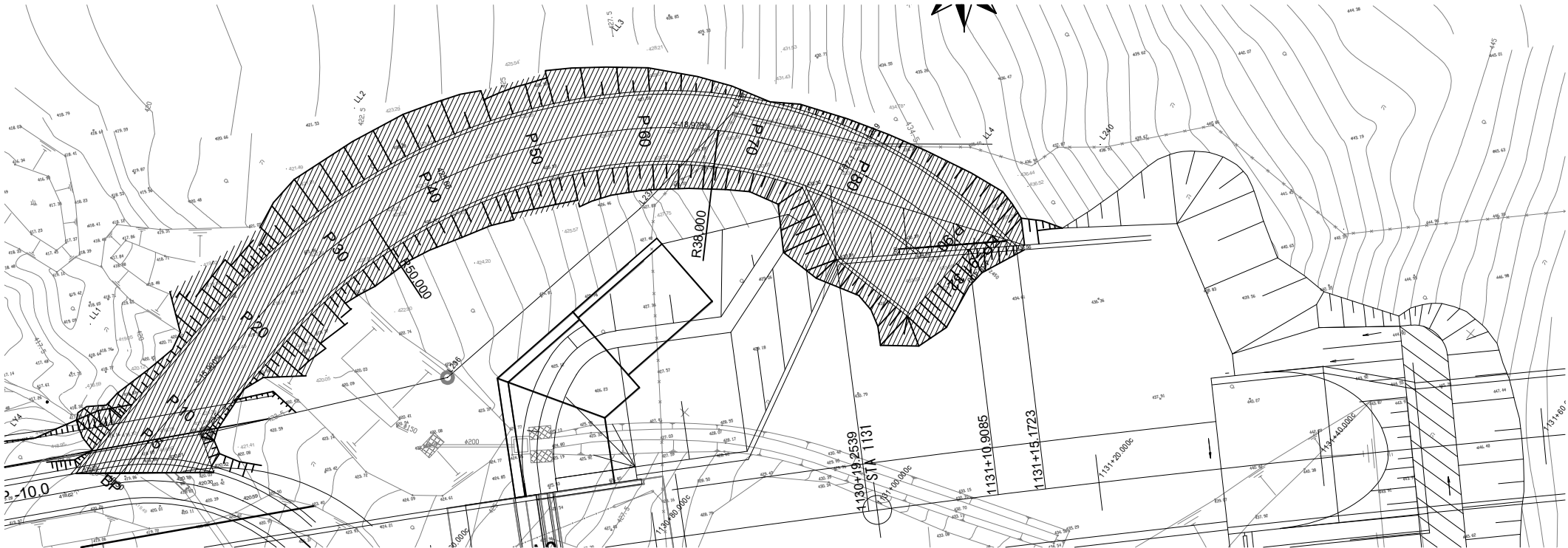
広内TN西坑口取付道路撤去 全体平面図
 工事用道路撤去 A

S=1:250

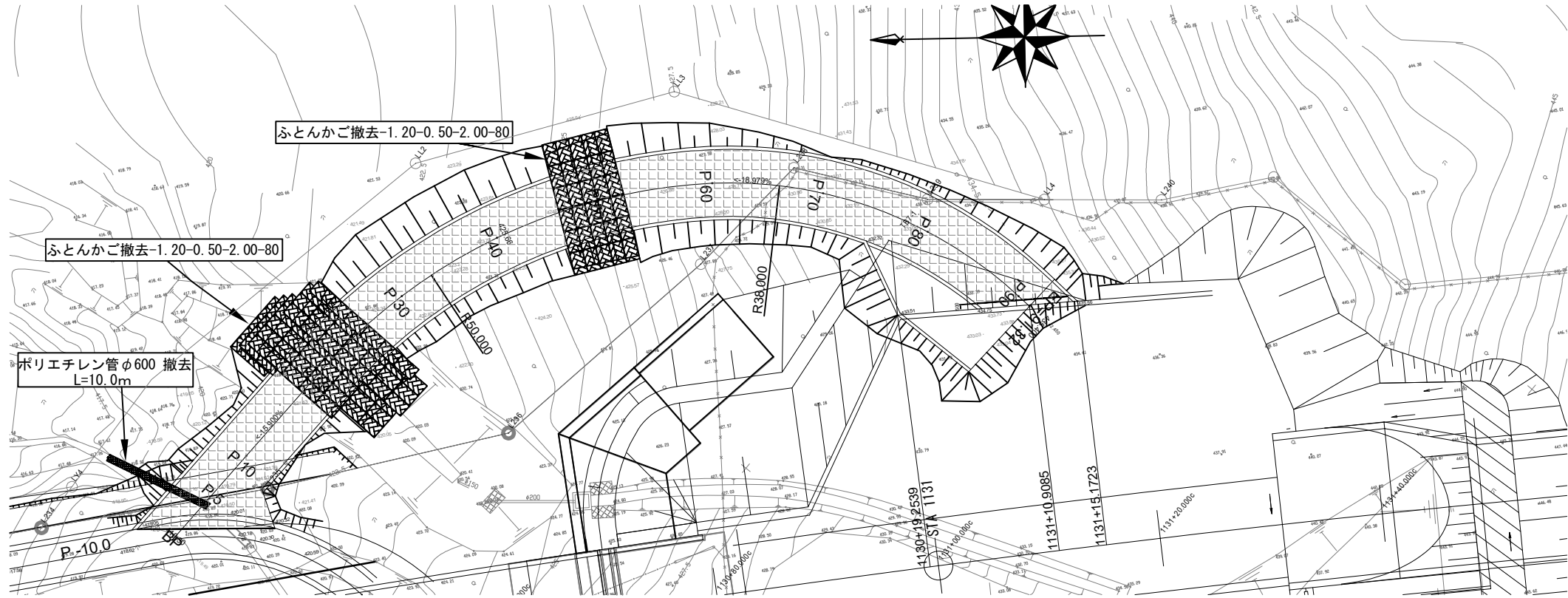


道東自動車道 新得地区舗装工事			
図面の種類	広内TN西坑口取付道路撤去 全体平面図 工事用道路撤去 A		
縮 尺	図 示	図面番号	
設計会社名			
施工会社名			
事務所名	東日本高速道路株式会社 北海道支社 帯広工事事務所		

広内TN西坑口取付道路撤去 平面図 S=1:400
工事用道路撤去 A



工事用道路撤去範囲



アスファルト舗装撤去範囲

ふとんかご撤去

ポリエチレン管撤去

数量表		(式)	
項目	単位	数量	
道路掘削 土砂A	m ³	102.6	
捨土掘削 土砂F	m ³	818.5	

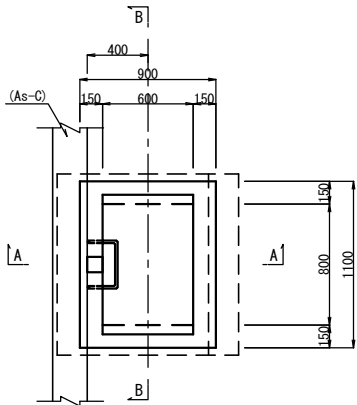
数量表		(式)	
項目	単位	数量	
アスファルト舗装撤去	m ²	543.0	
ふとんかご撤去	枚	110	
ポリエチレン管φ600撤去	m	10.0	

道東自動車道 新得地区舗装工事			
図面の種類	広内TN西坑口取付道路撤去 平面図		
縮 尺	図 示	図面番号	
設計会社名			
施工会社名			
事務所名	東日本高速道路株式会社 北海道支社 帯広工事事務所		

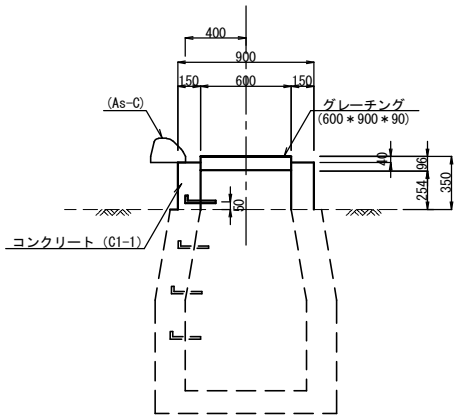
撤去工詳細図(1)
用排水工

Dc[^]-S-As 縮尺 1:20

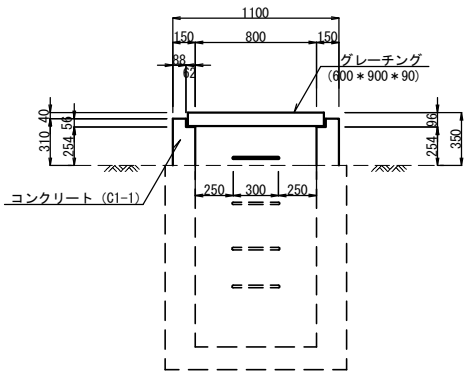
平面図



A - A



B - B

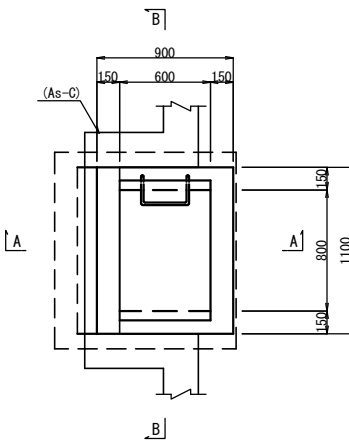


数量表

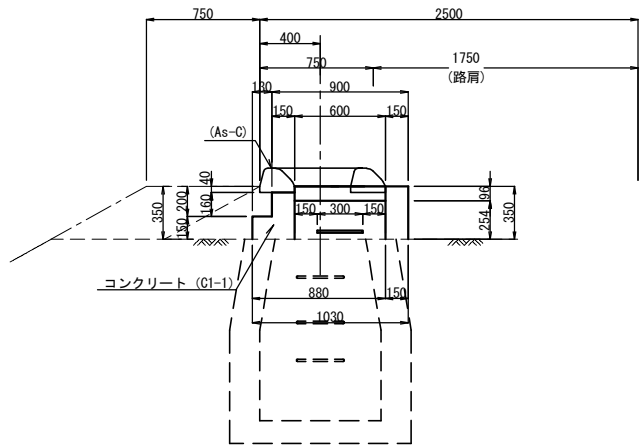
項目	規格・寸法	単位	数量	摘要
コンクリート	無筋	m ²	0.15	
グレーチング	600×900×90	枚	1	

Dc[^]-S-As (1) 縮尺 1:20

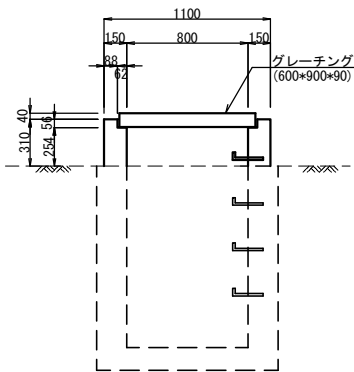
平面図



A - A



B - B

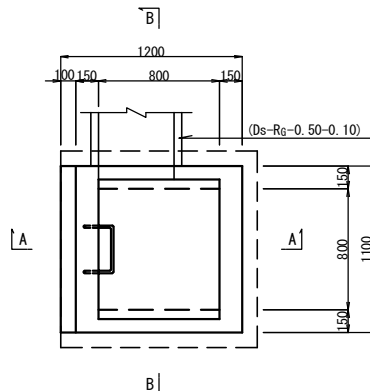


数量表

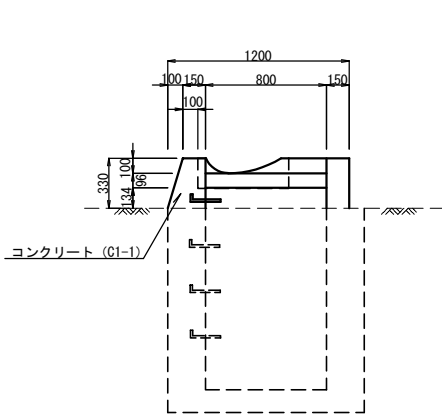
項目	規格・寸法	単位	数量	摘要
コンクリート	無筋	m ²	0.19	
グレーチング	600×900×90	枚	1	

Dc[^]-M-Rg(1) 縮尺 1:20

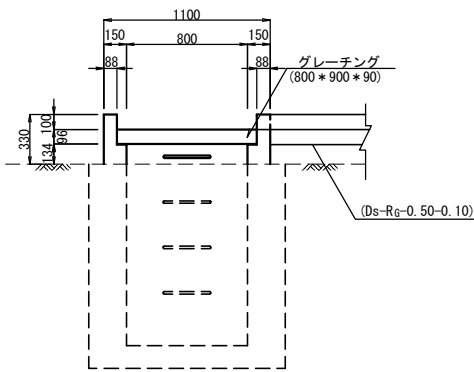
平面図



A - A



B - B

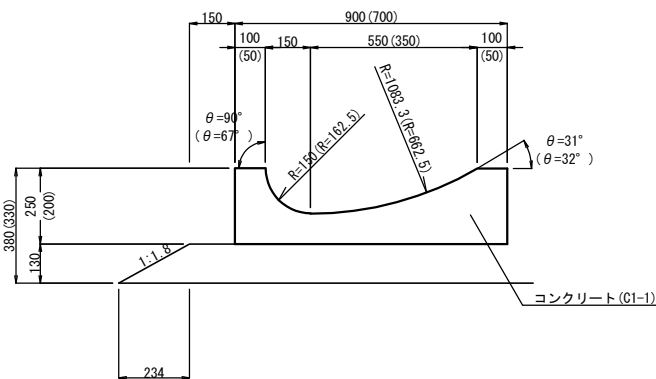


数量表

項目	規格・寸法	単位	数量	摘要
コンクリート	無筋	m ²	0.18	
グレーチング	800×900×90	枚	1	

Ds-Rg-0.70-0.15
(Ds-Rg-0.50-0.10)

縮尺 1:10



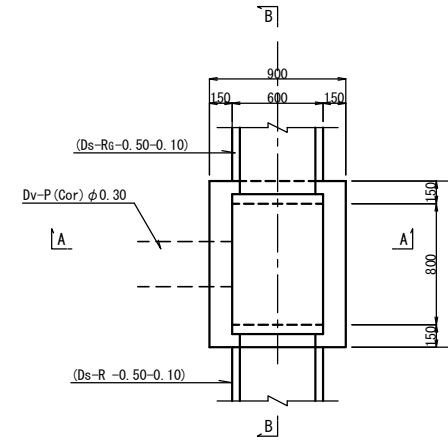
数量表

区分	コンクリート	摘要
項目	無筋	
	m ²	
Ds-Rg-0.50-0.10	0.86	
Ds-Rg-0.70-0.15	1.52	

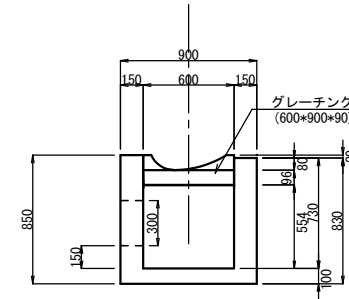
道東自動車道 新得地区舗装工事			
図面の種類	撤去工詳細図(1)		
縮尺	図示	図面番号	
設計会社名	大日コンサルタント株式会社		
施工会社名			
事務所名	東日本高速道路株式会社 北海道支社 帯広工務所		

Dc[^]-M-RG (Sw) (5) 縮尺 1:20

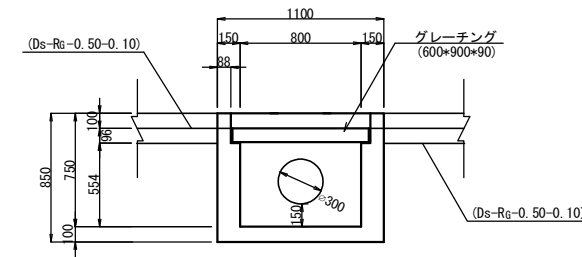
平面図



A - A



B - B



数量表

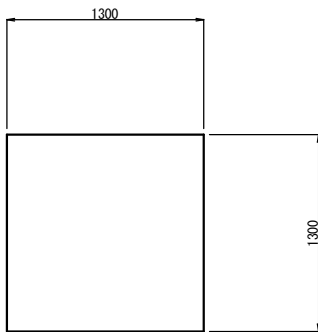
項 目	規格・寸法	単位	数 量	摘 要
コンクリート	無筋	m ³	0.45	
グレーチング	600×900×90	枚	1	

道 東 自 動 車 道			
新 得 地 区 舗 装 工 事			
図面の種類	撤去工詳細図(2)		
縮 尺	図示	図面番号	
設計会社名	大日コンサルタント株式会社		
施工会社名			
事務所名	東日本高速道路株式会社 北海道支社 帯 広 工 事 務 所		

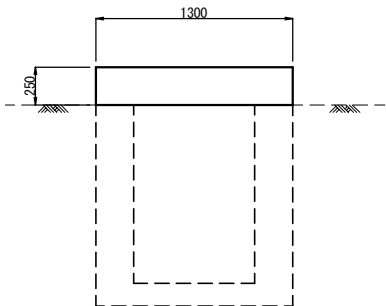
撤去工詳細図(3)
用排水工

Dc[^]-M (Cv) 縮尺 1:20

平面図



断面図

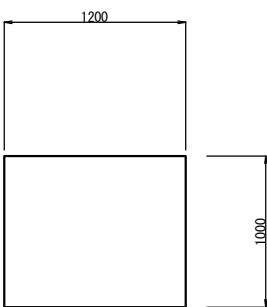


数 量 表

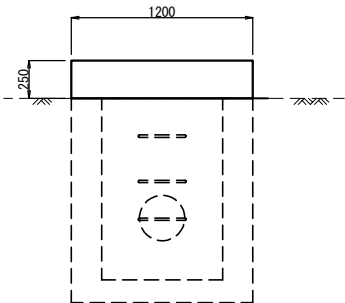
1箇所当り				
項 目	規格・寸法	単位	数 量	摘 要
コンクリート	鉄筋	m ²	0.42	

DC[^]-As (Cv) 縮尺 1:10

平面図



断面図

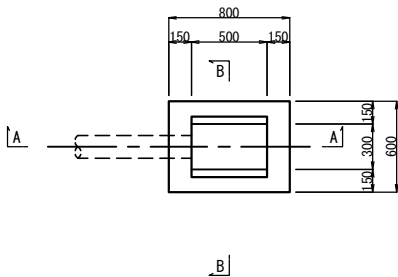


数 量 表

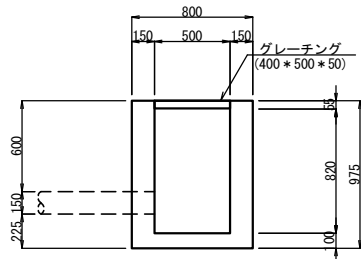
1箇所当り				
項 目	規格・寸法	単位	数 量	摘 要
コンクリート	鉄筋	m ²	0.30	

Dc[^]-SM-C 縮尺 1:20

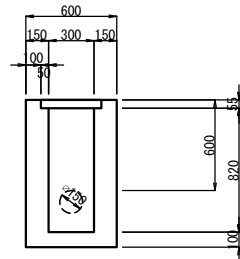
平 面 図



A - A



B - B



数 量 表

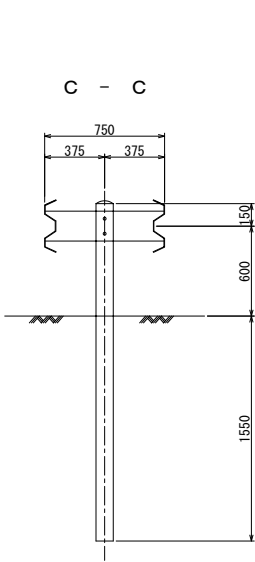
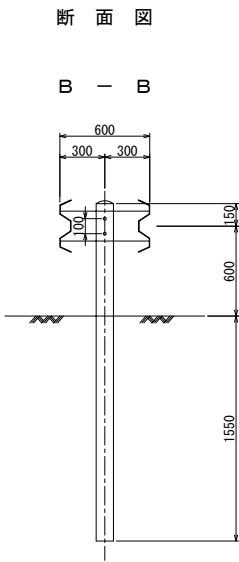
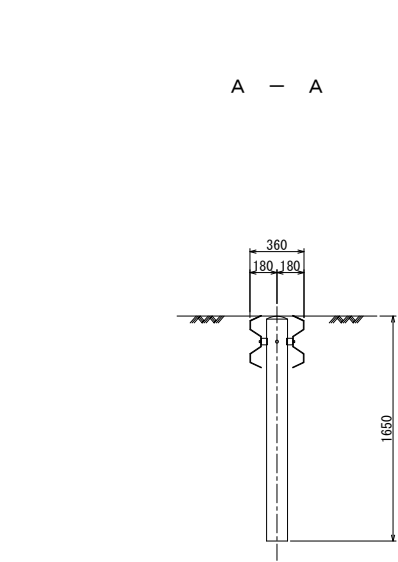
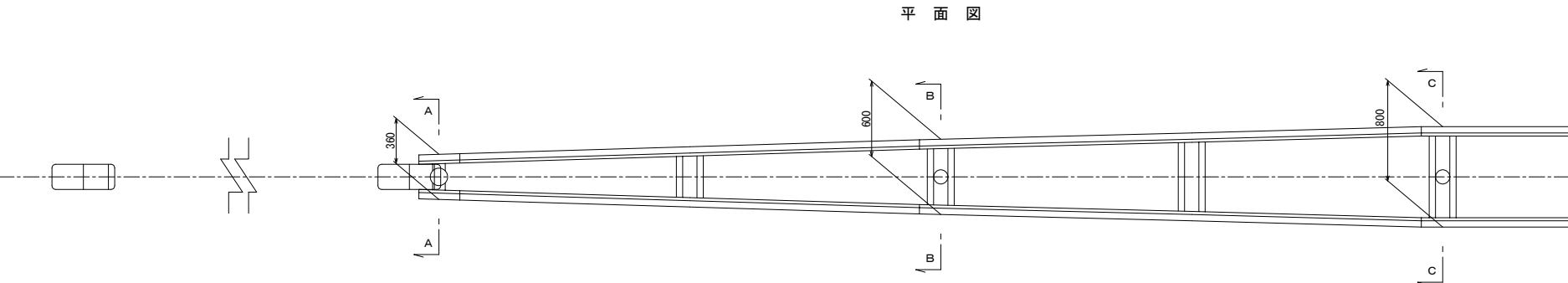
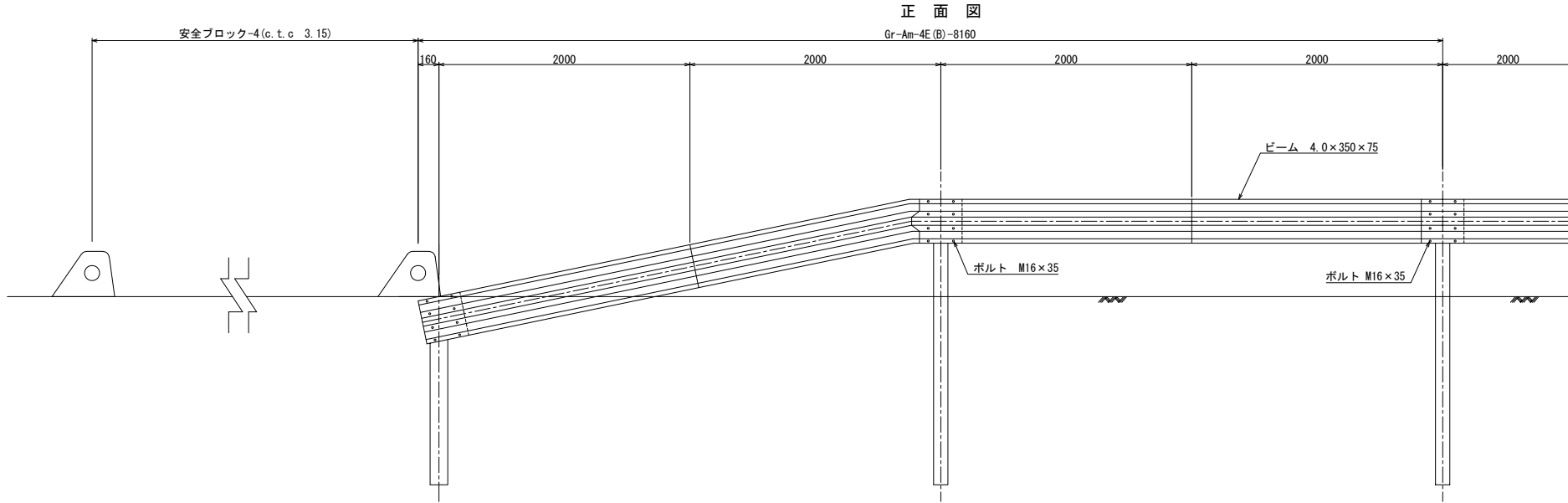
1箇所当り				
項 目	規格・寸法	単位	数 量	摘 要
コンクリート	無筋	m ²	0.33	
グレーチング	400 * 500 * 50	枚	1	

道 東 自 動 車 道 新 得 地 区 舗 装 工 事			
図面の種類	撤去工詳細図(3)		
縮 尺	図示	図面番号	
設計会社名	大日コンサルタント株式会社		
施工会社名			
事務所名	東日本高速道路株式会社 北海道支社 帯 広 工 事 事 務 所		

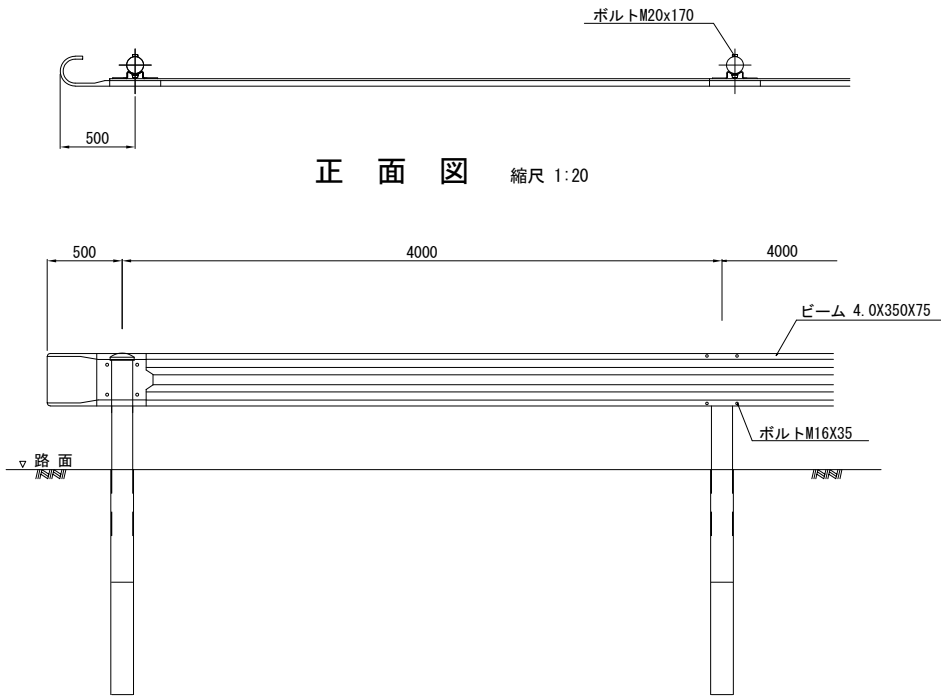
撤去工詳細図(4)

Gr-Am-4E(B) S=1:20

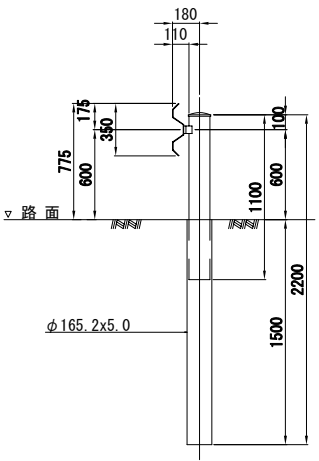
Gr-A-4Eo



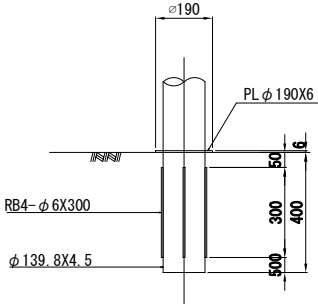
平面図 縮尺 1:20



断面図 縮尺 1:20



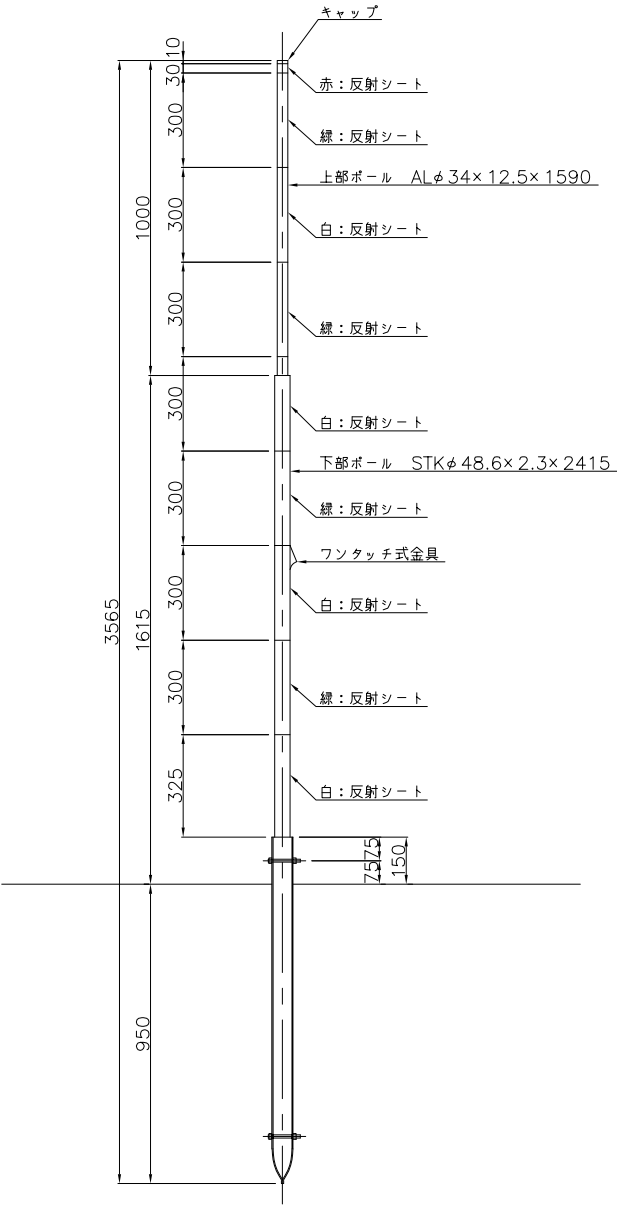
着脱部詳細図 縮尺 1:10



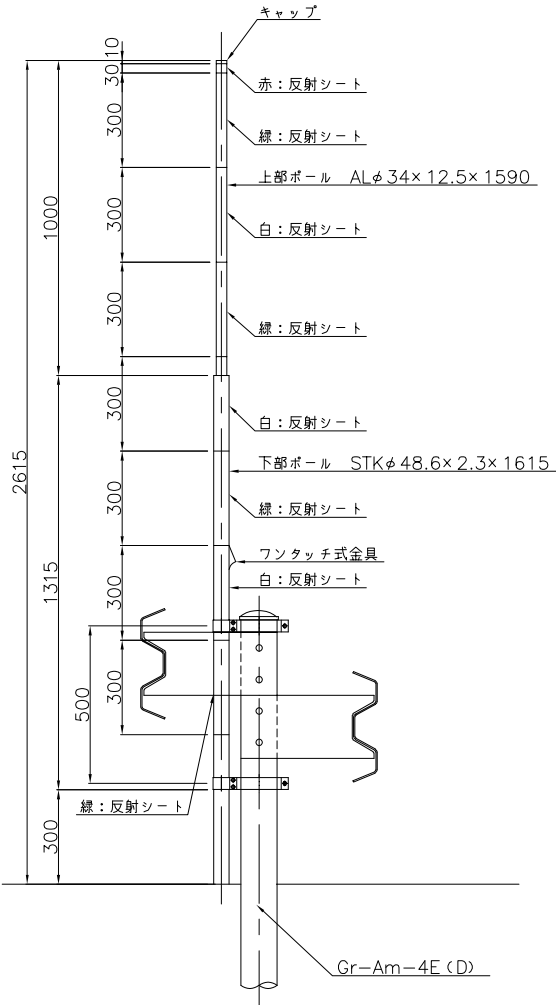
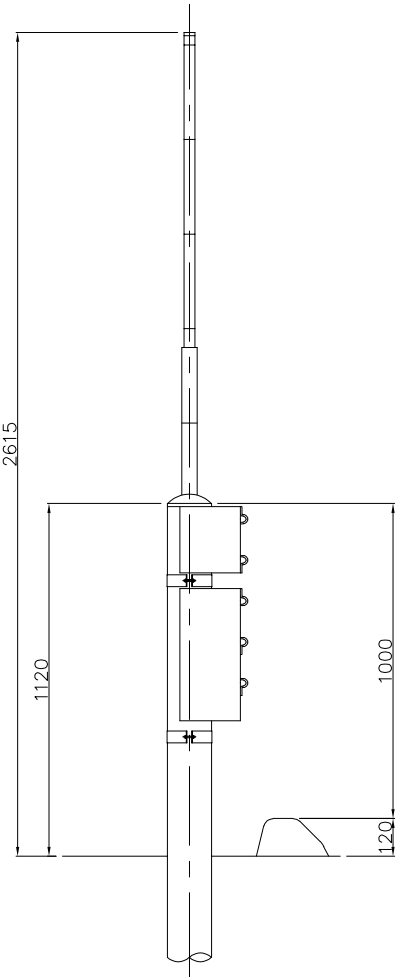
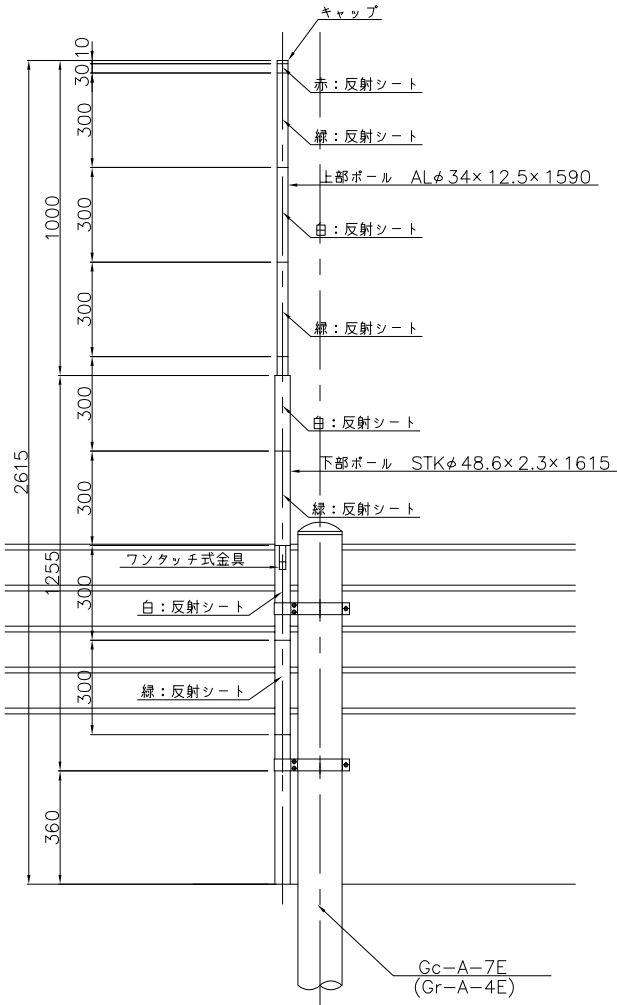
道東自動車道 新得地区舗装工事			
図面の種類	撤去工詳細図(4)		
縮尺	図示	図面番号	
設計会社名	大日コンサルタント株式会社		
施工会社名			
事務所名	東日本高速道路株式会社 北海道支社 帯広工務事務所		

撤去工詳細図 (5)
スノーポール工 S=1:10

スノーポール360°・180°反射（中分・土中用）
SP-A1



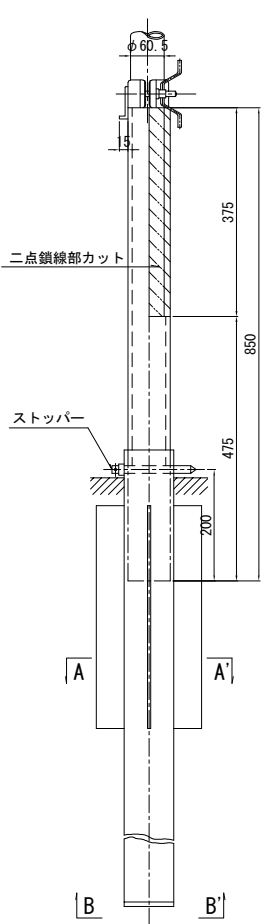
防護柵支柱へ添架
SP-A2



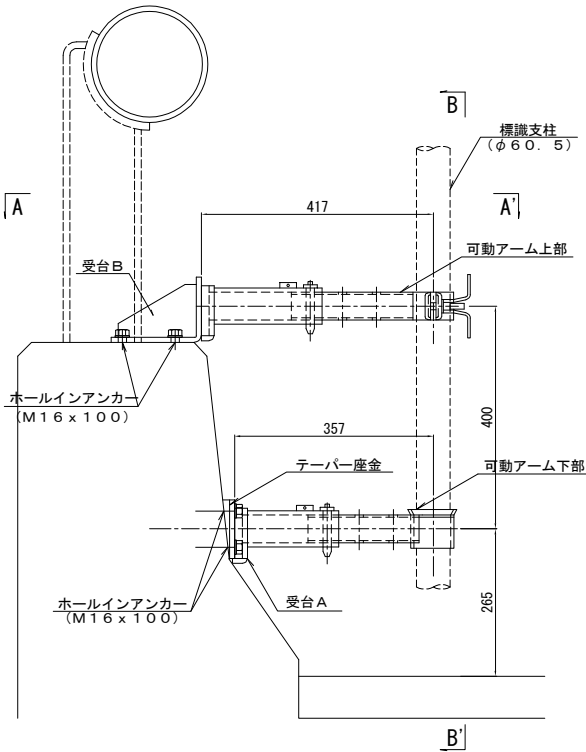
道東自動車道 新得地区舗装工事			
図面の種類	撤去工詳細図 (5)		
縮尺	図示	図面番号	
設計会社名	大日コンサルタント株式会社		
施工会社名			
事務所名	東日本高速道路株式会社 北海道支社 帯広工務所		

サインサポート工

側 面 図 縮 尺 1:5



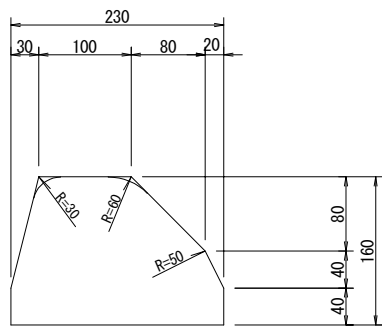
側 面 図 縮 尺 1:5



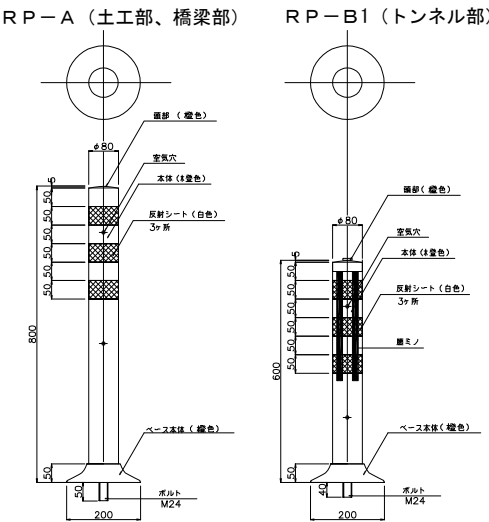
道 東 自 動 車 道 新 得 地 区 舗 装 工 事			
図面の種類	撤去工詳細図 (6)		
縮 尺	図示	図面番号	
設計会社名	大日コンサルタント株式会社		
施工会社名			
事務所名	東日本高速道路株式会社 北海道支社 帯 広 工 事 事 務 所		

撤去工詳細図(7)

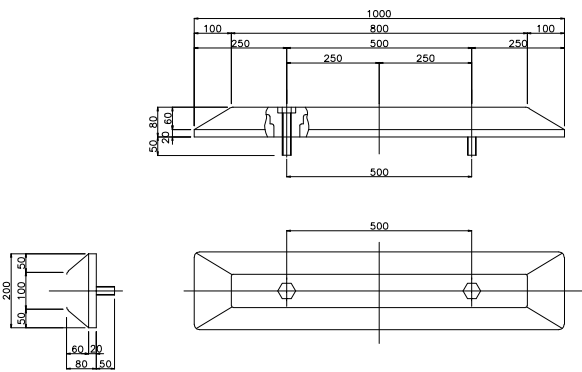
As-C 縮尺 1:4



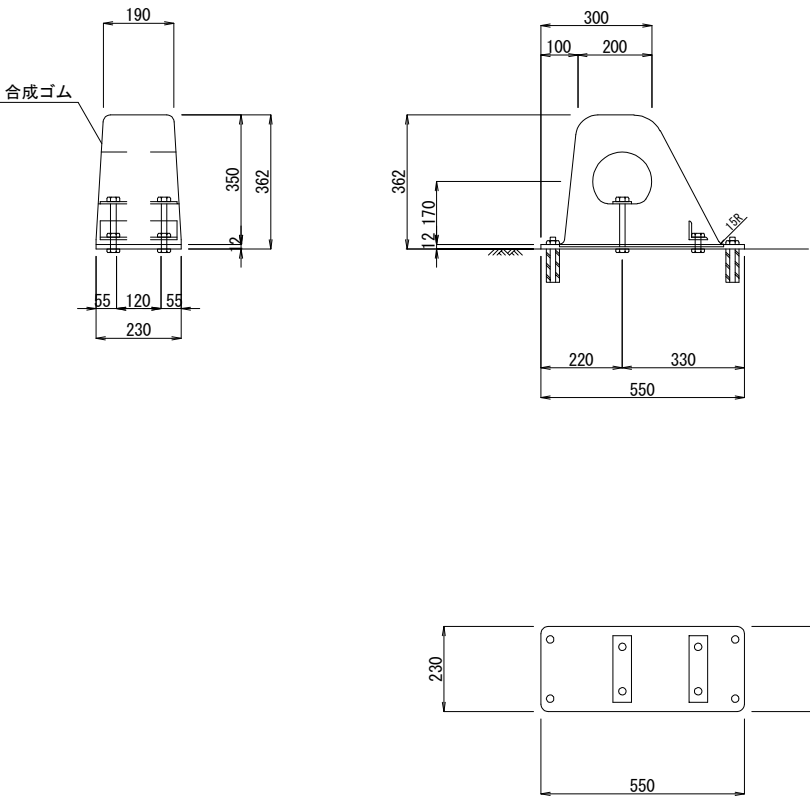
車線分離標 縮尺 1:5



PCC-M 縮尺 1:5



安全ブロック詳細図 縮尺 1:10

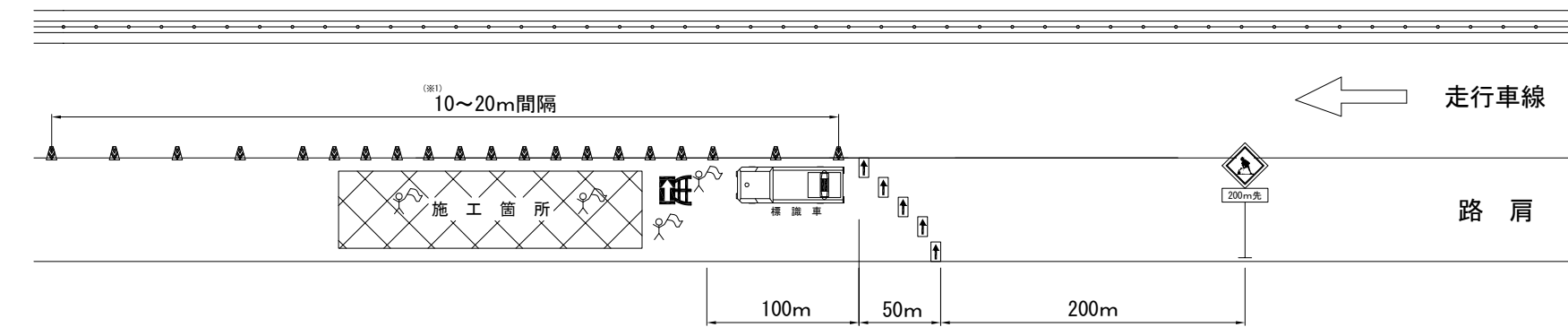


道東自動車道 新得地区舗装工事			
図面の種類	撤去工詳細図(7)		
縮尺	図示	図面番号	
設計会社名	大日コンサルタント株式会社		
施工会社名			
事務所名	東日本高速道路株式会社 北海道支社 帯広工務所		

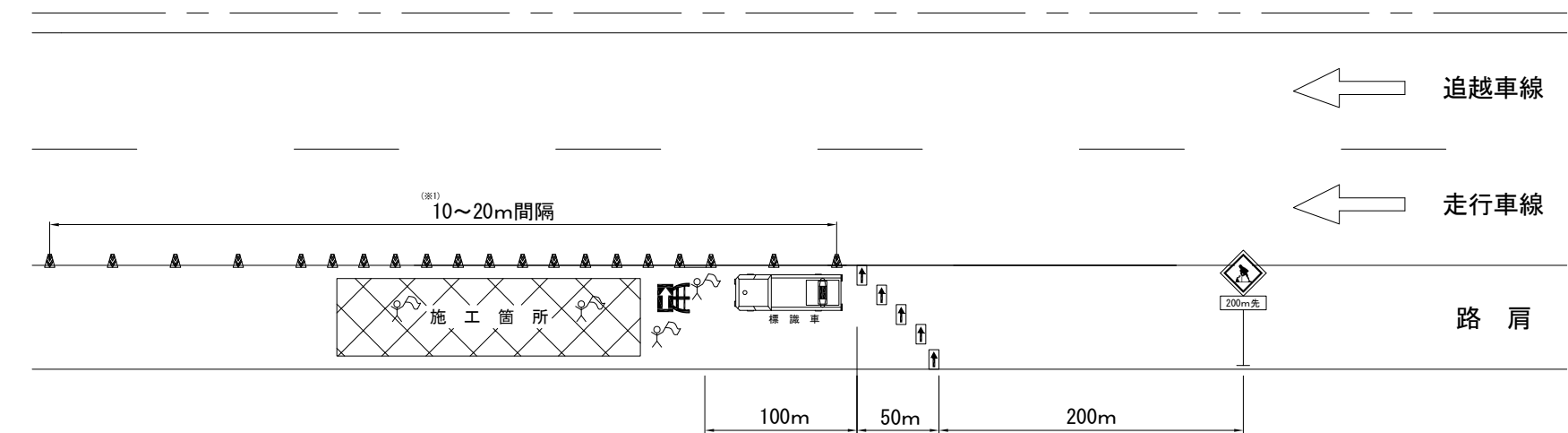
交通規制工

規制図（１）

路肩規制（片側 1 車線部）



路肩規制（片側 2 車線部）



記号説明事項

交通監視員(交通規制工で計上している交通監視員)

ロボット誘導員

矢印板(高輝度反射式)

ラバーコーン

工事回転灯

進入車強制停止装置又は防護車両の設置

(※ 1) 施工箇所は、10m間隔に設置する。

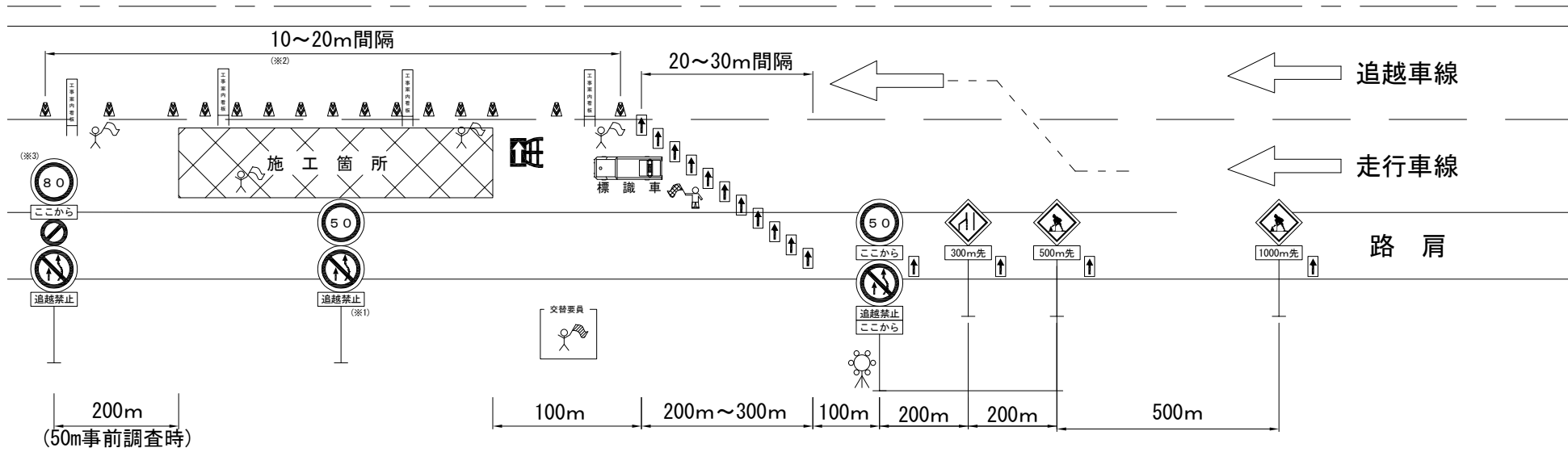
・上記規制図は、標識工（事前調査）及び仮設防護柵工等に関する標準図とする。

道 東 自 動 車 道 新 得 地 区 舗 装 工 事		
図面の種類	交通規制工 規制図（２）	
縮 尺	図面番号	
設計会社名		
施工会社名		
事務所名	東日本高速道路株式会社 北海道支社 帯 広 工 事 事 務 所	

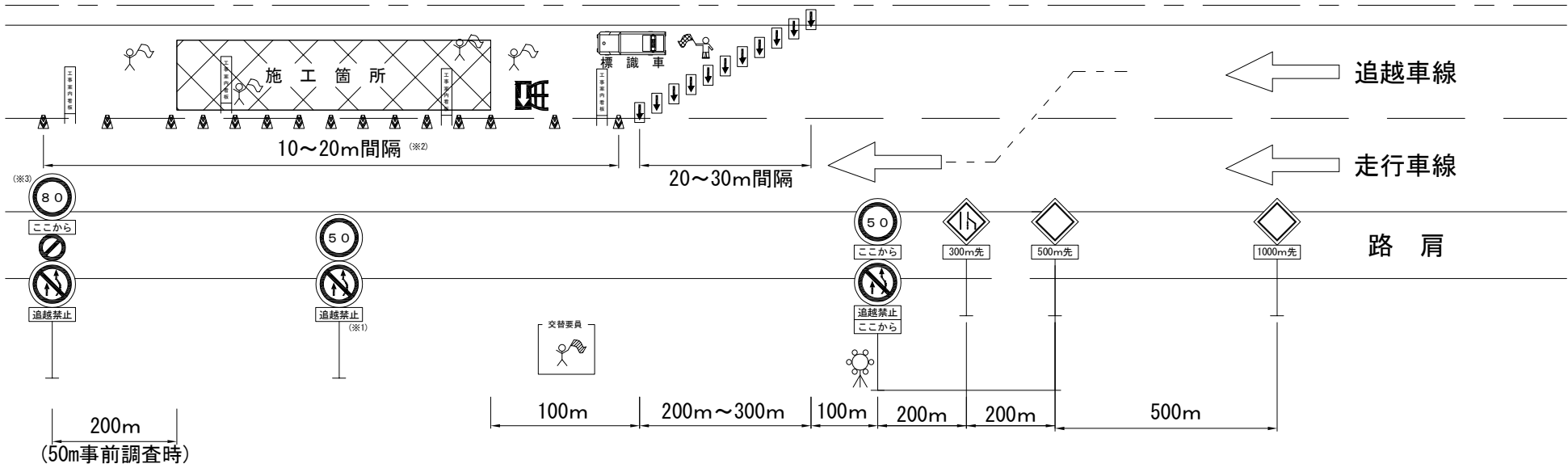
交通規制工







規制図(2)

走行車線規制



追越車線規制



- ## 記号説明事項
- | | |
|---|--------------------------|
|  | 交通監視員（交通規制工で計上している交通監視員） |
|  | ロボット誘導員 |
|  | 矢印板（高輝度反射式） |
|  | ラバーコーン |
|  | 工事回転灯 |
|  | 進入車強制停止装置又は防護車両の設置 |

(※1) 規制延長が1 kmを超える場合、中間部に設置する。

(※2) 施工箇所は、10m間隔に設置する。

(※3) 当該区間の規制速度を表示する。

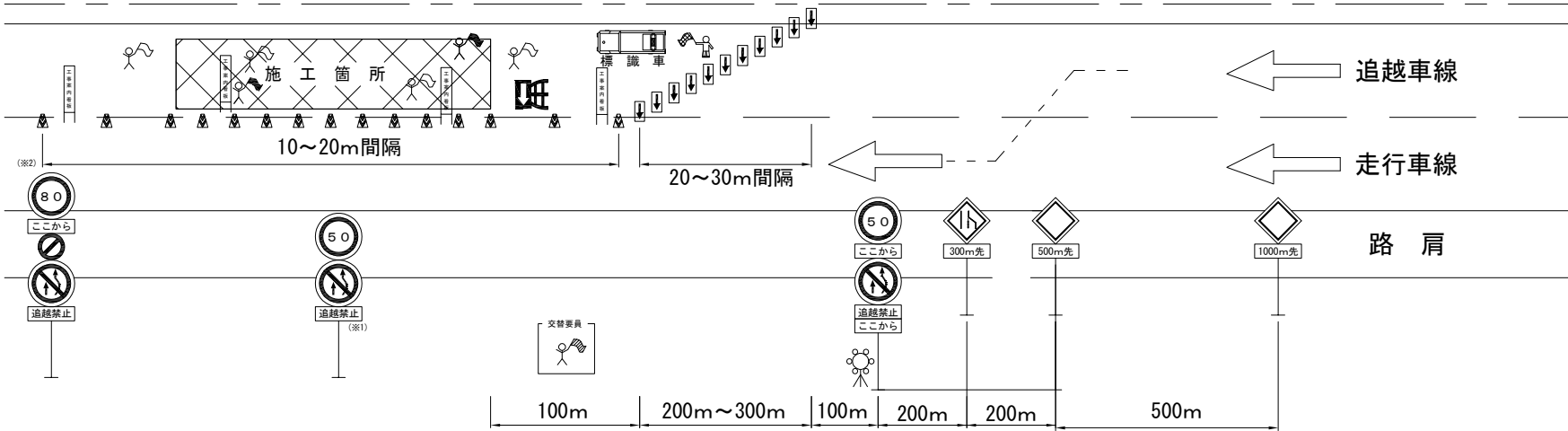
・上記規制図は、舗装工（事前調査）、標識工、路面標示工等の標準図とする。

道 東 自 動 車 道			
新 得 地 区 舗 装 工 事			
図面の種類	交通規制工 規制図（２）		
縮 尺		図面番号	
設計会社名			
施工会社名			
事務所名	東日本高速道路株式会社 北海道支社 帯 広 工 事 務 所		

交通規制工

規制図（3）

連続車線規制（追越車線）



記号説明事項

- 交通監視員 (交通規制工で計上している交通監視員)
- 交通監視員 (交通規制工で計上している交通監視員)
※夜間の規制材保守
- ロボット誘導員
- 矢印板 (高輝度反射式)
- ラバーコーン
- 工事回転灯
- 進入車強制停止装置又は防護車両の設置

(※ 1) 規制延長が 1 km を超える場合、中間部に設置する。
(※ 2) 施工箇所は、10m 間隔に設置する。

・連続車線規制については、点滅灯をラバーコーン 2 個に 1 個設置するものとする。また、規制標識については夜間時はライトアップするものとする。

道 東 自 動 車 道 新 得 地 区 舗 装 工 事			
図面の種類	交通規制工 規制図（3）		
縮 尺	—	図面番号	—
設計会社名	—		
施工会社名	—		
事務所名	東日本高速道路株式会社 北海道支社 帯 広 工 事 事 務 所		